



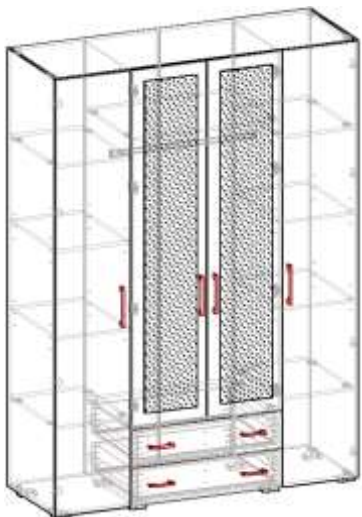
ООО «Элегия»

Россия, Новгородская обл., 174411 г. Боровичи, ул. Железнодорожников, 22

Тел/факс: (81664)2-0911, 2-6929

http://www.elegia-mebel.ru

**Шкаф 4-х дверный
1680x600x2224
8.04**



Ведомость деталей

№ п/п	Наименование	Размер		Кол-во
1	Щит боковой	2204	581	2
2	Щит верхний	1648	581	1
3	Щит-дно	1648	581	1
4	Щит средний лев.	2172	581	1
5	Щит средний прав.	2172	581	1
6	Щит горизонтальный	396	581	4
7	Полка	393	580	4
8	Щит горизонтальный(А верх В низ)	824	581	2
9	Опорная рейка	200	824	1
10	Передняя стенка ящика	156	765	2
11	Задняя стенка ящика	156	765	2
12	Бок ящика	156	550	4
13	Фасад-дверь	1795	416	2
14	Фасад-дверь	2200	416	2
15	Фасад ящика	200	836	2
16	Дно ящика ДВП	780	535	2
17	Задняя стенка ДВП	2200	416	4
18	Профиль стыковочный для ДВП	2172 мм	1	
19	Зеркало	1755x288		2

Ведомость фурнитуры

№ п/п	Наименование	Кол-во
1	Ручка рейлинг матовый 128 мм	8
2	Винт к ручке М4х40	8
3	Нога-опора Валмакс Н019-20	8
4	Петля полунакладная	8
5	Петля накладная	8
6	Планка петли	16
7	Эксцентрик Rastex	32
8	Дюбель эксцентрика Rapid	32
9	Саморез 3,5x16	100
10	Саморез 3,5x30	12
11	Саморез 6,3x13	32
12	Шуруп 3x18	120
13	Стяжка 7x50	28
14	Полкодержатель Duplo	16
15	Шкант 8x30	56
16	Скрепка	44
17	Стабилизатор	12
18	Шариковые направляющие L-550 мм	2 компл.
19	Штангодержатель	2
20	Штанга L-818 мм	1
21	Заглушка D-10мм	8
22	Заглушка клейкая D-18мм	32
23	Ключ шестигранный (Z-образный)	1

N - детали корпуса

N - позиции фурнитуры

1	2	3	4	5
6	7	8	9	10
11	12	13	14	15
16	17	18	19	20
23				

Последовательность сборки

1. В торцевые отверстия (дет.2,3,4,5,6,8) запрессуйте шканты (поз.15) с клеем ПВА.
 2. Прикрутите планки петель (поз.6) к щитам боковым и средним (дет.1,4,5) саморезами 6,3x13 (поз.11)
 3. В отверстия по пласти (дет.2,3,6,8) вложите эксцентрики (поз.7). В отверстия по пласти щитов боковых и средних (дет. 1,4,5) впрессуйте дюбеля (поз. 8.) (см. схемы **A** и **C**)
 4. Соберите корпус изделия вставив дюбеля в эксцентрики. Щит верхний (дет.2) и щит-дно (дет.3) закрепите стяжкой 7x50 (поз.13). Опорную рейку (дет.9) также закрепите стяжкой 7x50.
 5. Закрепите заднюю стенку (дет.11) при помощи шурупа 3x18 (поз.12) и скрепки (поз.16), также используйте соединительный профиль (дет.18) предварительно проверив прямоугольность корпуса.
 6. Прикрутите петли (поз.5) к фасаду (дет.14), петли (поз.4) к фасаду (дет.13) саморезами 3,5x16 (поз.9). Предварительно наклейте зеркало (дет.19) на фасад-дверь (дет.13) (см. описание по наклеиванию зеркала*). Навесьте двери и прикрутите ручки (поз.1) винтами М4х20.
 7. Впрессуйте полкодержатели в отверстия щита бокового и щита среднего (дет.1,4,5) на удобной высоте и вложите полки (дет.7)
 8. Участки крепления закройте заглушками (поз.21,22)
- * Установка зеркала** (дет.19): положите на полосы картона от упаковки так, чтобы они попадали между наклеенным скотчем после размещения зеркала на поверхности детали. Толщина полос должна быть немного больше толщины скотча, чтобы зеркало сразу не приклеилось. Очистите поверхность фасада (дет.13) от пыли и загрязнений. Снимите защитный слой со скотча и поместите зеркало на фасад (дет.13), не прижимая скотч к поверхности. Выровняв зеркало, прижмите скотч к поверхности детали, удалите из-под зеркала полоски упаковки.
9. Прикрутите штангодержатели (поз.19) саморезами 3,5x16 к щитам средним (дет.4,5) вложите штангу (поз.20)
 10. Соберите ящик, вставив дно ДВП в пазы и соединив боковины ящика между собой стяжкой-саморезом 7x50 (поз.13). Зафиксируйте дно в пазах, установив стабилизаторы (поз.17). Вставьте ящики в направляющие. Установите фасад ящика (15), закрепив с помощью ручки (поз.1) и винта М4х40. Отрегулируйте положение фасада и зафиксируйте саморезами (поз.10).
 11. Прикрутите направляющие (поз.18) согласно наколкам на щитах средних (дет 4,5) (см. схему **B**)
- Перед установкой направляющие нужно развести. Для этого стопор правой направляющей следует поднять вверх, а левой – опустить вниз. Закрепить направляющие на щитах изделия согласно наколкам саморезами 3,5x16. Затем соединить направляющие, вставив друг в друга (произойдет щелчок). Установите ящики на место.

Схема сборки

