



ООО «Элегия»

Россия, Новгородская обл., 174411 г. Боровичи, ул. Железнодорожников, 22

Тел/факс: (81664)2-0911, 2-6929

http://www.elegia-mebel.ru

1.02 Тумба с ящиками

420*400*430



1.021 Тумба прикроватная

500*400*430



Ведомость деталей

№ п/п	Наименование	Размер, кол-во					
		1.02		1.021			
1	Задняя стенка ДВП	406	416	1	406	494	1
2	Фасад ящика	194	416	2	194	496	2
3	Щит боковой лев.	394	381	1	394	381	1
4	Щит боковой прав.	394	381	1	394	381	1
5	Крышка	422	407	1	502	417	1
6	Щит-дно	386	381	1	466	381	1
7	Бок ящика левый	156	350	2	156	350	2
8	Бок ящика правый	156	350	2	156	350	2
9	Передняя стенка ящ.	156	327	2	156	407	2
10	Задняя стенка ящ.	156	327	2	156	407	2
11	Дно ящика	344	335	2	424	335	2

Ведомость фурнитуры

№ п/п	Наименование	Размер, кол-во
1	Ручка рейлинг 128мм с винтами	2
2	Нога опора Валмакс HO19-20	4
3	Направляющие шариковые L-350 (к-т)	2
4	Стяжка 7x50	16
5	Дюбель эксцентрика Rapid	8
6	Саморез 3,5x16	50
7	Шуруп 3x18	20
8	Шкант 8x30	24
9	Заглушка D 10мм	4
10	Заглушка клейкая D 18мм	8
11	Эксцентрик Rastex	8
12	Ключ шестигранный	1
13	Стабилизатор	8
14	Саморез 3,5x30	8
15	Винт M4x40	4

N - детали корпуса
N - позиции фурнитуры

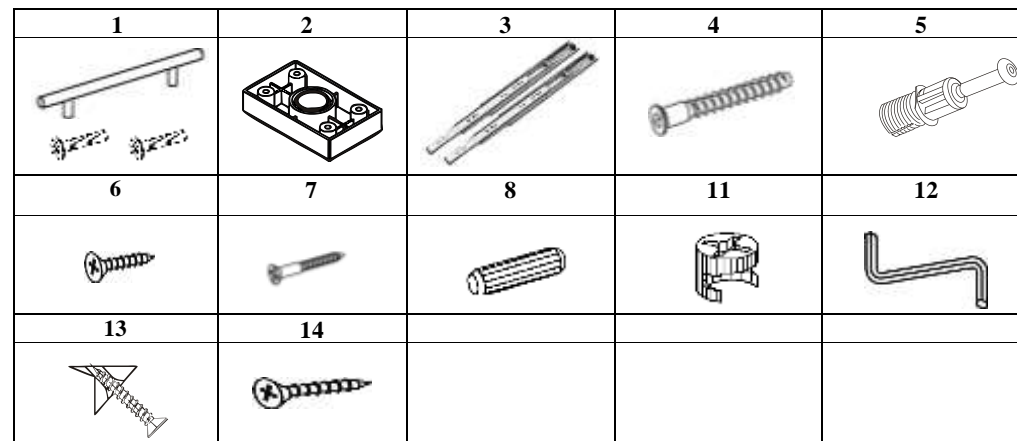
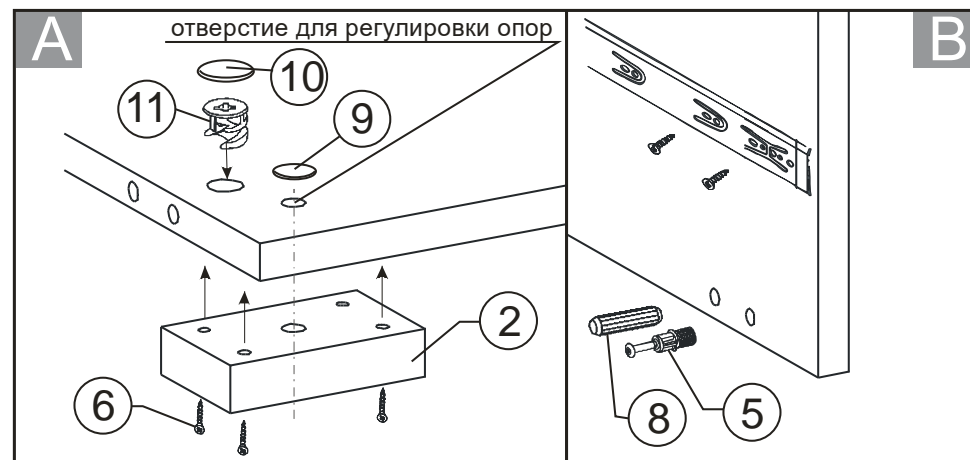
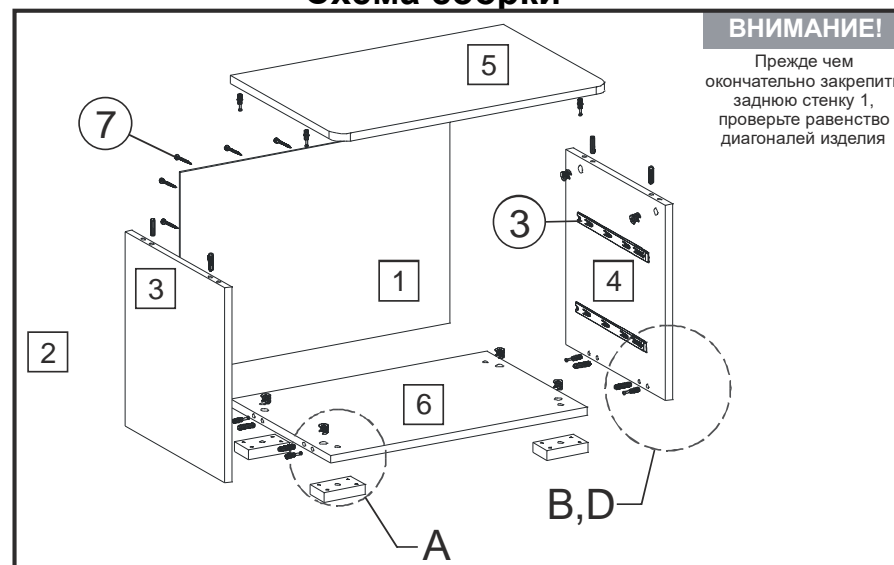
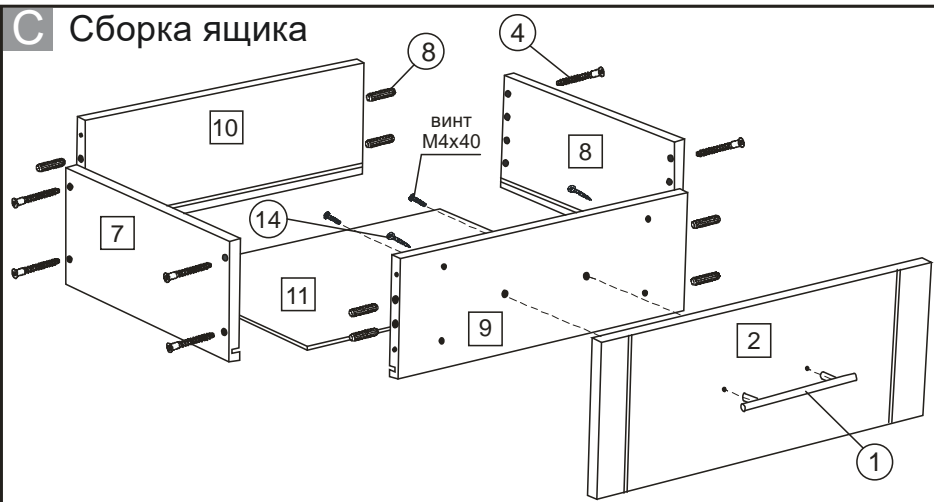


Схема сборки

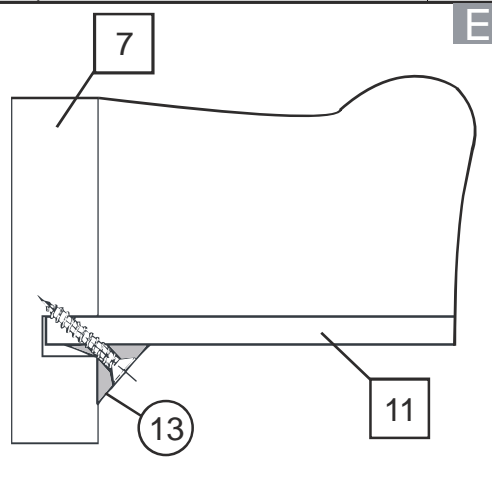




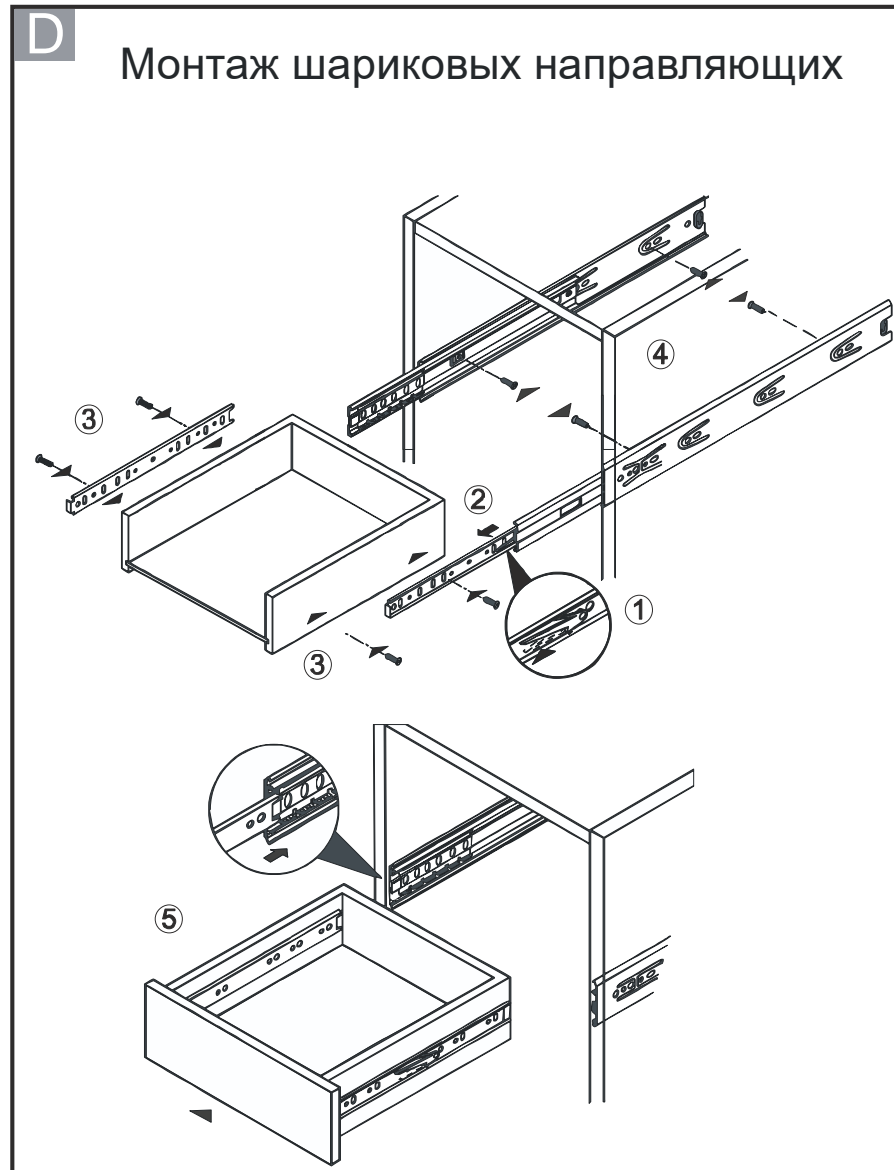
Соберите ящик, вставив дно ДВП в пазы и соединив боковины ящика между собой стяжкой-саморезом 7x50 (поз.4). Зафиксируйте дно в пазах, установив стабилизаторы (поз.13). Вставьте ящики в направляющие. Установите фасад ящика (2), закрепив с помощью ручки (поз.1) и винта M4x40(поз.15). Отрегулируйте положение фасада и зафиксируйте саморезами (поз.14).

ПОСЛЕДОВАТЕЛЬНОСТЬ СБОРКИ

1. Запрессуйте шканты (поз.8) в торцы деталей (3,4,6, 9,10).
2. Вложите в отверстия деталей (3,4,6) эксцентрики (поз.11).
3. Вставьте дюбели (поз.5) в отверстия деталей (3,4,5).
4. Соберите корпус ящиков и прикрутите шариковые направляющие согласно схеме сборки. (C,D)
5. Соберите корпус тумбы в следующей последовательности: соедините детали (3,4,5,6), вставив дюбели в эксцентрики и затянув их, прикрутите опоры (поз.2) саморезами 3,5x16 (поз.6)
6. Установите ящик на место.



- N** - детали корпуса
- (N)** - позиции фурнитуры



Перед установкой направляющие нужно разъединить. Для этого стопор правой направляющей следует поднять вверх, а левой – опустить вниз. Закрепить направляющие на боковинах изделия согласно наклейкам саморезами 3,5x16. Затем соединить направляющие, вставив друг в друга (произойдет щелчок).