



ООО «Элегия»

Россия, Новгородская обл., 174411
г. Боровичи, ул. Железнодорожников, 22
Тел/факс: (81664) 2-09-11, 2-69-29
Http://www.elegia-mebel.ru



ИНСТРУКЦИЯ ПО СБОРКЕ ШКАФ – ВИТРИНА С ГОРИЗОНТАЛЬНЫМИ ДВЕРЯМИ

Верхние секции №№ 62-64, 74-76

Высота секций – 564 мм Ширина секций – 500,600,800 мм Глубина секций – 310 мм

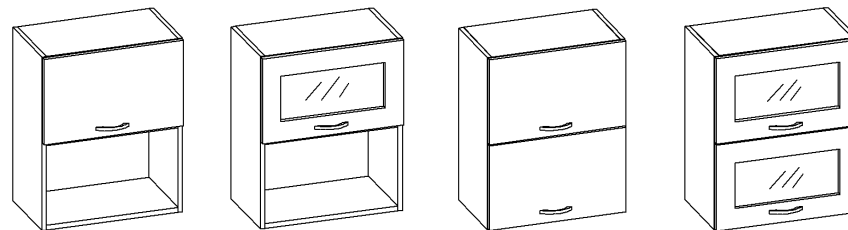
Комплектовочная ведомость деталей

№ дет.	Наименование	Размеры деталей, мм			Кол-во, шт.	
		500 мм	600 мм	800 мм	№62-64	№74-76
1,2	Щит боковой	564x285	564x285	564x285	2	2
3,4,5	Щит горизонтальный	467x285	567x285	767x285	3	3
6,7	Фасад-дверь	278x496	278x596	278x796	1	2
8	Задняя стенка	560x496	560x596	560x796	1	1
Для фасада МДФ Витрина						
9	Стекло	167x385	167x485	167x685	1	2

Комплектовочная ведомость фурнитуры

№ поз.	Наименование	Количество, шт.	
		№62-64	№74-76
Для фасада			
1	Ручка	1	2
2	Винт М 4x20	2	4
3	Шайба спец.31	2	4
4	Петля накладная 110	2	2
5	Петля полунакладная 201BE	-	2
18	Буфер	1	2
Для корпуса			
6	Планка петли	2	4
7	Саморез 6,3x13	4	8
8	Саморез 3,5x16	9	18
9	Стяжка-саморез 7x50	12	12
10	Заглушка стяжки	12	12
11	Шкант 8x30	12	12
12	Шуруп 3x18	30	30
13	Навеска (к-т)	1	1
14	Лифт газовый 50N	2**	4**
14	Лифт газовый 80N	1*	2*
17	Стяжка межсекционная	2	2
19	Ключ шестигранный	1	1
Для фасада МДФ Витрина			
15	Стеклодержатель	6	12
16	Саморез 3x16	6	12

* Фасады глухие, ** фасады витрины



ПОСЛЕДОВАТЕЛЬНОСТЬ СБОРКИ

1. Запрессуйте с клеем ПВА шканты (поз.11) в щиты горизонтальные (дет.3,4,5).
 2. Приверните планки петель (поз.6) саморезами 6,3x13 (поз.7) к щитам горизонтальным (дет. 4,5) в зависимости от типа секции.
 3. В задней стенке (дет.6) сделайте вырезы для навесок 30x50 мм согласно рисунку.
 4. Приверните навески (поз.13) к боковым щитам (правая и левая соответственно) согласно рисунку.
 5. Соберите корпус, скрепляя их стяжкой-саморезом 7x50 (поз.9) с помощью ключа (поз.19).
 6. Проверьте по диагоналям прямоугольность корпуса и закрепите заднюю стенку (дет.8) шурупами 3x18 (поз.12).
 7. Приверните саморезами 3,5x16 (поз.8) петли накладные (поз.4) к двери верхней (дет.7), петли полунакладные (поз.5) к двери нижней (дет.6).
 8. На рамочной двери (дет.6) закрепите стекло (дет.9) стеклодержателями (поз.15) с саморезами 3x16 (поз.16).
 9. Приверните ручки (поз.1) винтами с шайбами (поз.2,3).
 10. Навесьте двери. Окончательная регулировка зазоров производится после навески шкафов. Закрепите газовые лифты (поз.14) на щите боковом (дет.1) и дверях (дет.6,7) саморезами 3,5x16 (поз.8) согласно наколкам и собственной инструкции.
- ✓ Приверните буфер (поз.18) к боковому щиту согласно рисунку.
 - ✓ Заглушки (поз.10) на стяжки-саморезы (поз.9) рекомендуем ставить только на отдельно стоящие секции и внешние стороны набора.
 - ✓ Для скрепления секций между собой рекомендуем использовать стяжку межсекционную (поз.17). Для этого точно совместите бока смежных секций и просверлите отверстия Ø6 мм, плотно стяните бока.
 - ✓ Установите монтажные рейки на стену, закрепите шкаф к стене. Рекомендуем для крепления рейки использовать шуруп 6x50 ГОСТ 1145-80 и дюбель Ø 8x40. Положение шкафа регулируется винтами на навеске. Регулировка положения производится в направлениях: вверх-вниз, вперед-назад

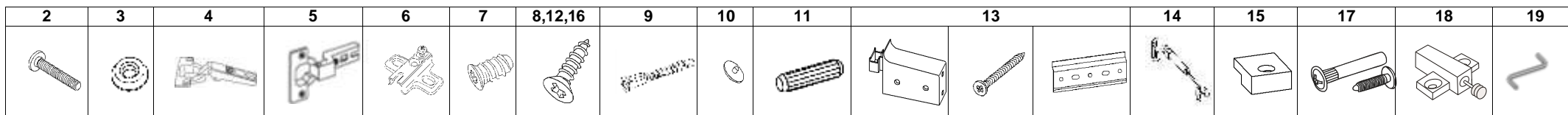
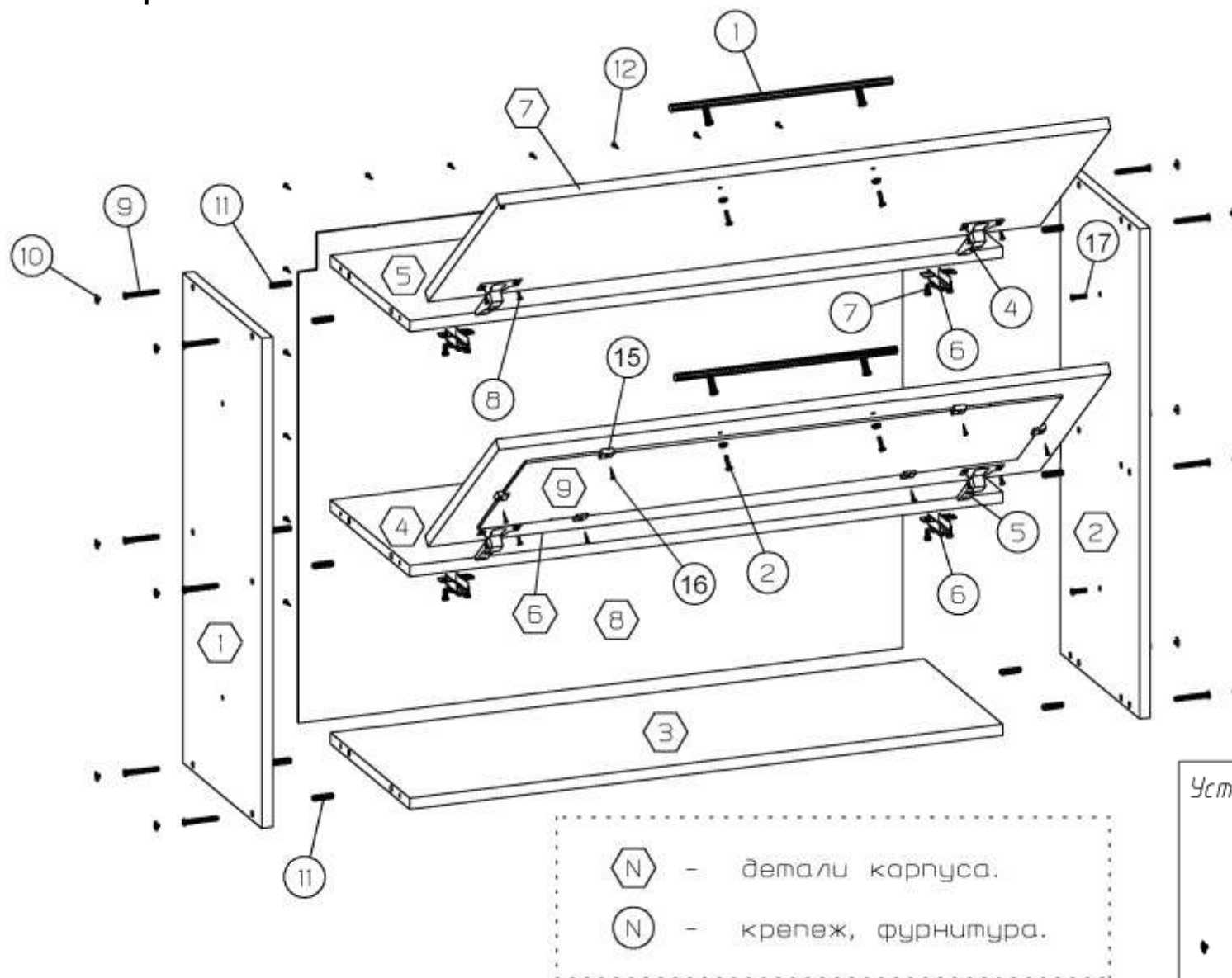


Схема сборки



Установка буфера

После сборки секции установите буфер для компенсации удара при закрывании фасада.

Разместите буфер внизу бокового щита и закрепите саморезами 3,5x16.

Расстояние от края бокового щита до отверстий под саморезы – 37мм.

Для самоклеющегося буфера: удалите защитную полосу с липкого слоя и приклейте отбойник в угол стыка бокового и нижнего щитов.

