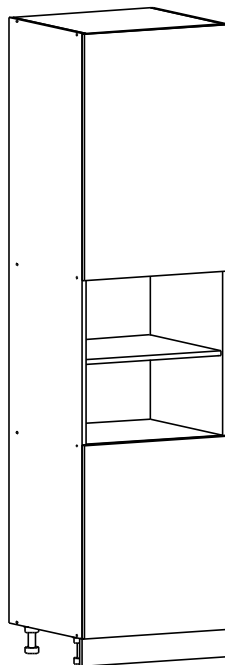


**ООО «Элегия»**

Россия, Новгородская обл., 174411  
 г. Боровичи, ул. Железнодорожников, 22  
 Тел/факс: (81664)2-0911, 2-6929  
 Http://www.elegia-mebel.ru

## ИНСТРУКЦИЯ ПО СБОРКЕ ПЕНАЛ под духовой шкаф Нижние секции № 89



Высота секции – 2305 мм  
 Ширина секции – 600 мм  
 Глубина секции – 570 мм

### Комплектовочная ведомость фурнитуры

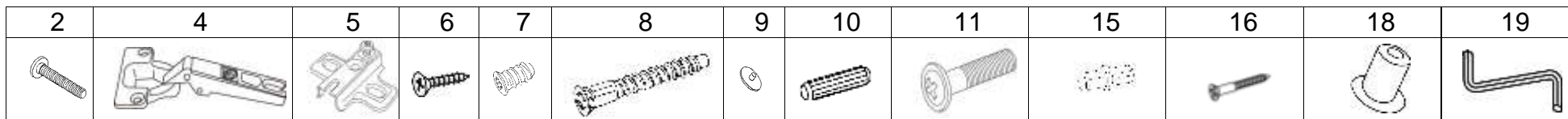
№ поз.	Наименование	Кол-во шт.	№ Поз	Наименование	Кол-во шт.
1	Ручка	2	13	Наконечник	2
2	Винт М 4x20	4	14	Нога-опора кухонная	4
3	Шайба спец 31	4	15	Полкодержатель	12
4	Петля накладная 110	5	16	Шуруп 3x18	50
5	Планка петли	5	17	Стяжка межсекционная	2
6	Саморез 3,5x16	30	18	Заглушка д5	4
7	Саморез 6,3x13	10	19	Ключ шестигранный	1
8	Стяжка-саморез 7x50	16	20	Амортизатор	4
9	Заглушка стяжки	16			
10	Шкант 8x30	16			
11	Болт М10x40	4			
12	Клипса	2			

### Комплектовочная ведомость деталей

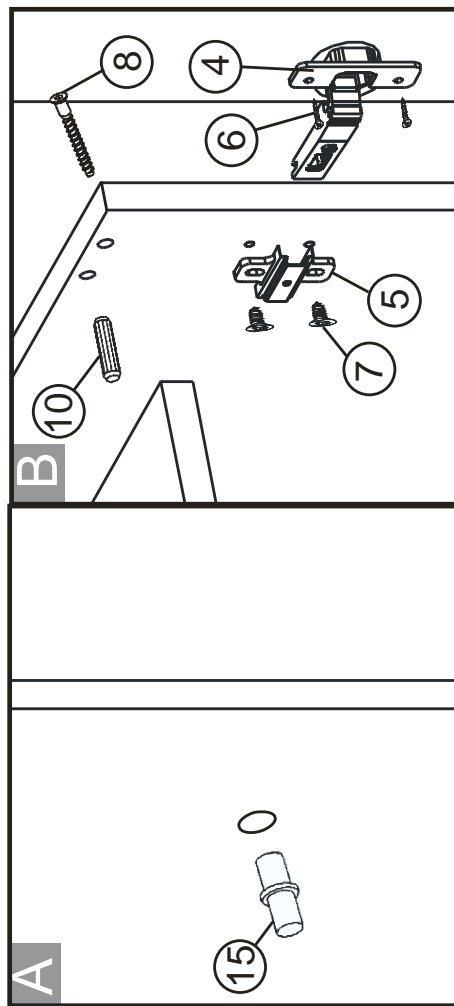
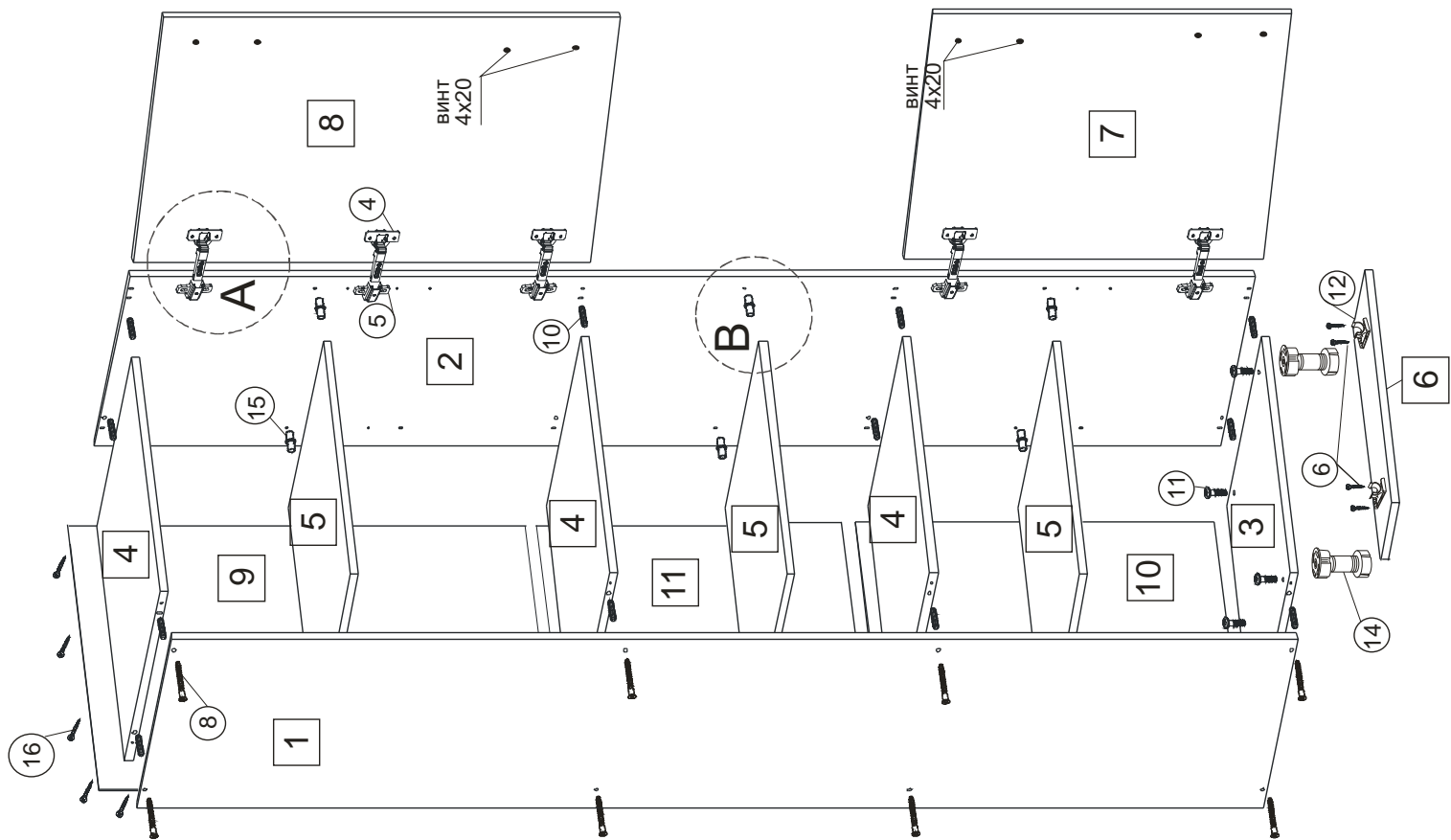
№ дет	Наименование деталей	Размеры ,мм	Материал	Кол-во, шт.
1,2	Щит боковой	2203x545	ЛДСП	2
3	Щит нижний	567x545	ЛДСП	1
4	Щит горизонтальный	567x545	ЛДСП	3
5	Полка	565x535	ЛДСП	3
6	Цоколь	100x600	ЛДСП	1
7	Фасад-дверь нижний	703x596		1
8	Фасад-дверь верхний	896x596		1
9	Стенка задняя	896x596	ДВП	1
10	Стенка задняя	703x596	ДВП	1
11	Стенка задняя	603x596	ДВП	1

### ПОСЛЕДОВАТЕЛЬНОСТЬ СБОРКИ

- Запрессовать с клеем ПВА шканты (поз.10) в щиты горизонтальные (дет.3,4).
- Привернуть планки петель (поз.5) к боковому щиту (дет.1 или 2) саморезами 6,3x13 (поз.7), (смотри схему **В**)
- Привернуть ноги-опоры (поз.14) к щиту нижнему (дет.3) болтом М10x40 (поз.11) и саморезами 3,5x16 (поз.6).
- Привернуть к планке цокольной (дет.6) наконечники (поз.13) шурупом 3x18 (поз.16) и клипсы (поз.12) саморезом 3,5x16.
- Собрать корпус, скрепляя детали стяжкой - саморезом 7x50 (поз.8).
- Собранный корпус расположите горизонтально. Проверьте по диагоналям прямоугольность корпуса. Закрепите задние стенки в следующей последовательности:
  - стенку(дет.9) шурупами 3x18(поз.16) совместив верхний край задней стенки с краем корпуса.
  - стенку (дет.10) шурупами 3x18(поз.16) совместив нижний край задней стенки с краем корпуса.
  - в случае если не используется духовой шкаф закрепить стенку (дет.11) шурупами 3x18 (поз.16) к торцам щитов (дет.1,2,).
- Приверните петли (поз.4) к дверям (дет. 7,8) саморезами 3,5x16 (поз.6), (смотри схему **В**)
- Навесьте двери (дет. 7,8). Окончательная регулировка зазоров производится после установки всех секций на место.
- Закрепите ручки (поз.1) винтами с шайбами (поз.2,3). Отверстия, оставшиеся свободными закройте заглушками (поз.18).
- Приклейте амортизаторы (поз.20) к дверям на углы в местах притвора.
- Вставьте цокольную планку.
- Установить полкодержатели (поз.15) на удобном уровне, вложите полки (дет.5),(смотри схему **А**)
  - ✓ Заглушки (поз.9) на стяжки саморезные (поз.8) рекомендуем ставить только на отдельно стоящие секции и внешние стороны набора.
  - ✓ Для скрепления секций между собой рекомендуем использовать стяжку межсекционную (поз.17). Для этого точно совместите бока смежных секций и просверлите отверстия Ø 5 мм, плотно стяните бока.



# Схема сборки



- N - детали корпуса
- N - позиции фурнитуры