



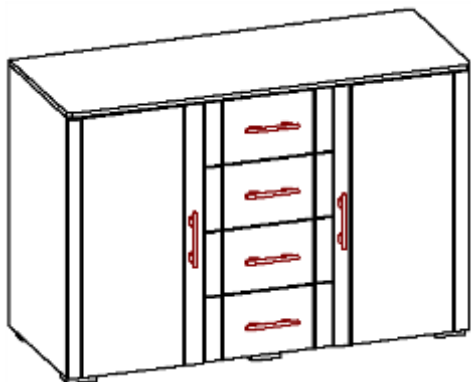
ООО «Элегия»

Россия, Новгородская обл., 174411 г. Боровичи, ул. Железнодорожников,22

Тел/факс: (81664)2-0911, 2-6929

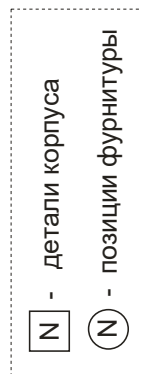
http://www.elegia-mebel.ru

2.08 Комод 1255x500x852



Ведомость деталей

№ п/п	Наименование	Размер		Кол-во
		Шир	Выс	
1	Фасад ящика	200	400	4
2	Фасад дверь	811	422	2
3	Щит боковой левый	816	481	1
4	Щит боковой левый	816	481	1
5	Крышка	1257	507	1
6	Щит-дно	1221	481	1
7	Бок ящика лев.	156	450	4
8	Бок ящика прав.	156	450	4
9	Передняя стенка ящика	156	327	4
10	Задняя стенка ящика	156	327	4
11	Задняя стенка ДВП	827	422	2
12	Задняя стенка ДВП	827	400	1
13	Дно ящика ДВП	344	435	4
14	Щит средний левый	800	481	1
15	Щит средний правый	800	481	1
16	Щит-полка	398	475	2



Ведомость фурнитуры

№ п/п	Наименование	кол-во
1	Ручка рейлинг 128мм с винтами	6
2	Нога опора Валмакс НО19-20	6
3	Направляющие шариковые L=450 мм (к-т)	4
4	Стяжка 7x50	32
5	Дюбель эксцентрика Rapid	16
6	Саморез 3,5x16	90
7	Шуруп 3x18	60
8	Заглушка клейкая d=18	16
9	Заглушка клейкая d=10	6
10	Шкант 8x30	50
11	Эксцентрик Rastex	16
12	Ключ шестигранный	1
13	Стабилизатор	16
14	Саморез 3,5x30	16
15	Петля накладная 110	4
16	Планка петли	4
17	Саморез 6,3x13	8
18	Скрепка	16
19	Полкодержатель	8
20	Винт М 4x40	8
21	Винт М 4x20	4

ПОСЛЕДОВАТЕЛЬНОСТЬ СБОРКИ

1. Запрессуйте шканты (поз.10) с клеем ПВА в торцы деталей (3,4,6,14,15).
2. Вложите в отверстия деталей (3,4,6,14,15) эксцентрики (поз.11).
3. Вставьте дюбели (поз.5) в отверстия деталей (3,4,5,6,).
4. Соберите корпус ящиков (схема **D**) и прикрутите шариковые направляющие согласно схеме сборки. (**E**)
5. Соберите корпус тумбы в следующей последовательности: Соедините детали (3,4,6,14,15,5), вставив дюбели в эксцентрики и затянув их, прикрутите опоры (поз.2) саморезами 3,5x16 (поз.6)
6. Задние стенки закрепите при помощи шурупов (поз.7),а на месте стыка при помощи скрепки (поз.18) и шурупов (поз.7).
7. Запрессуйте полкодержатели (поз.19) в отверстия (дет.14,15) на удобной высоте и вложите полки (дет.16)
8. Установите ящик на место.

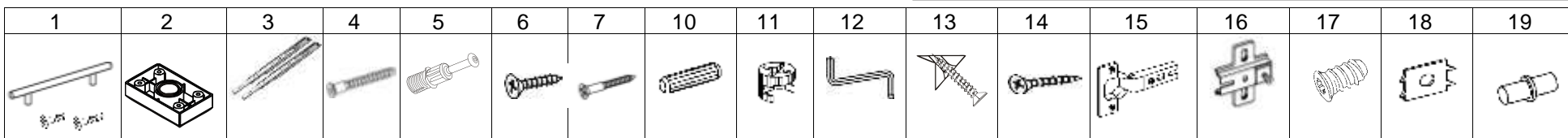
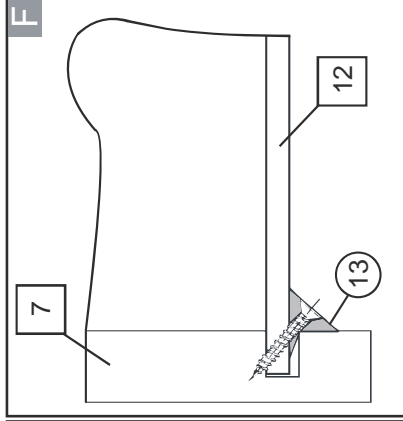
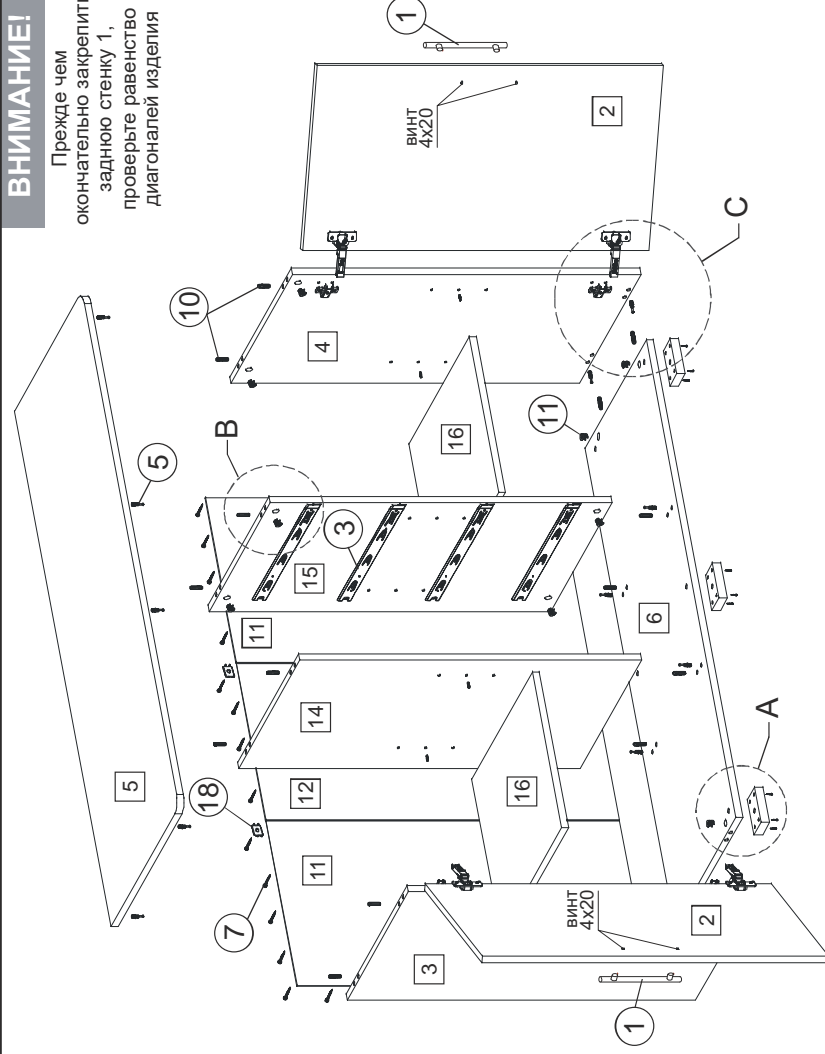


Схема сборки

ВНИМАНИЕ!

Прежде чем окончательно закрепить заднюю стенку 1, проверьте равенство диагоналей изделия



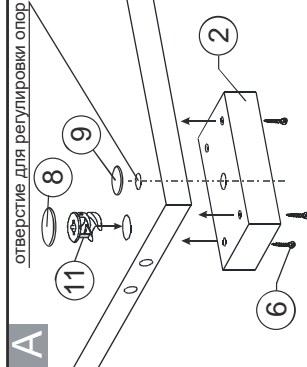
N - детали корпуса

(N) - позиции фурнитуры

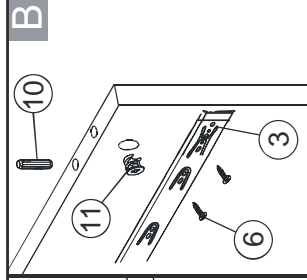
Е. Перед установкой направляющие нужно разъединить. Для этого створки правой направляющей следует поднять вверх, а левой – опустить вниз. Закрепить направляющие на боковинах изделия согласно наколкам саморезами 3,5x16. Затем соединить направляющие, вставив друг в друга (произойдет щелчок).

А

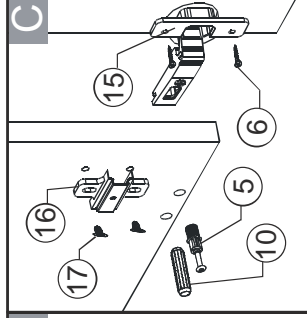
отверстие для регулировки опор



В

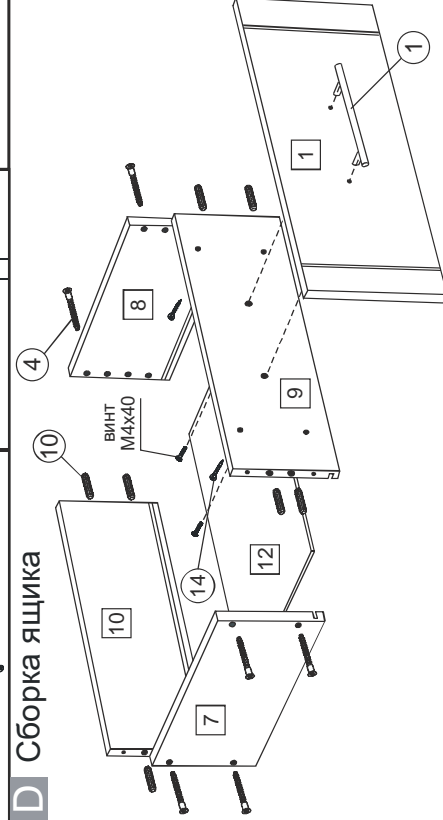


С



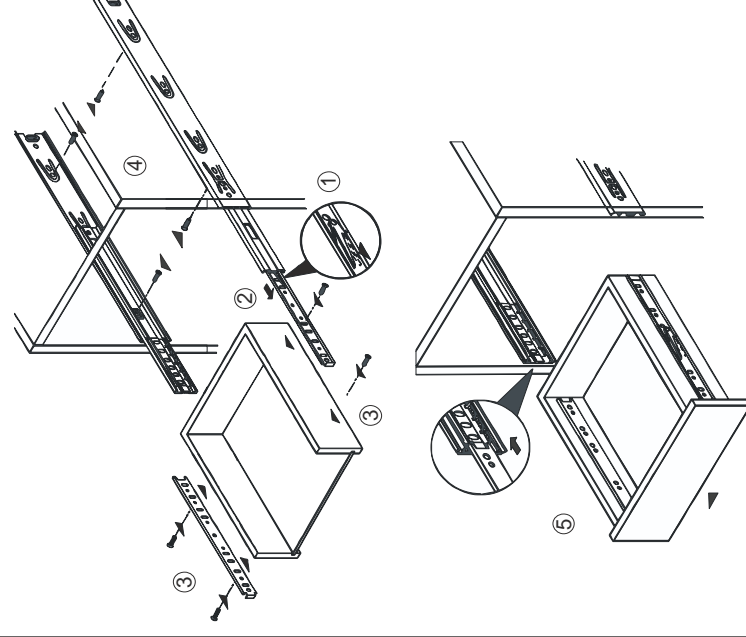
Д

Сборка ящика



Е

Монтаж шариковых направляющих



Д. Соберите ящик, вставив дно ДВП в пазы и соединив боковины ящика между собой стяжкой-саморезом 7x50 (поз.4).

Е. Зафиксируйте дно в пазах, установив стабилизаторы (поз.13). Вставьте ящики в направляющие. Установите фасад ящика (1), закрепив с помощью ручки (поз.1) и винта M4x40. Отрегулируйте положение фасада и зафиксируйте саморезами (поз.14).