

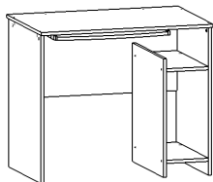


ООО «Элегия»

Россия, Новгородская обл., 174411
г. Боровичи, ул. Железнодорожников, 22
Тел/факс: (81664)2-0911, 2-6929
Http://www.elegia-mebel.ru

ИНСТРУКЦИЯ ПО СБОРКЕ

Стол компьютерный (900x600, h-760 мм.)



ПОДГОТОВКА К СБОРКЕ

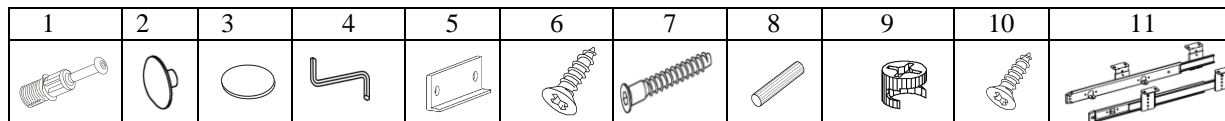
Перед сборкой освободить щиты от упаковки, проверить комплектность пакета согласно ведомости и внимательно ознакомиться с инструкцией по сборке. Упаковку сохранить до окончания сборки. Сборка должна производиться на ровном полу, покрытом тканью или бумагой. При сборке избегайте неосторожных ударов и излишних усилий, соблюдайте порядок и сборки и следуйте пунктам описания.

Комплектовочная ведомость деталей

№ дет.	Название	Кол-во, шт.	Размер, мм	
1	Щит боковой правый	1	744	550
2	Щит боковой левый	1	744	550
3	Щит задний	1	863	400
4	Крышка	1	900	600
5	Бок под системный блок	1	595	534
6	Щит горизонтальный	2	220	534
7	Полка под клавиатуру	1	580	350

Комплектовочная ведомость фурнитуры

№ поз.	Название	Ед. изм.	Кол-во
1	Дюбель эксцентрика Rapid S DU324	шт.	6
2	Заглушка конфир.	шт.	14
3	Заглушка самоклеющаяся D18	шт.	6
4	Ключ шестигранный	шт.	1
5	Наконечник	шт.	6
6	Саморез 3,5x16	шт.	14
7	Стяжка-саморез 7x50	шт.	14
8	Шкант 8x30	шт.	12
9	Эксцентрик Rastex	шт.	6
10	Шуруп 3x18	шт.	12
11	Направляющие для клавиатуры	к-кт.	1



Описание сборки

1. Запрессуйте шканты (поз.8) в торцевые отверстия щитов (дет.1,2,6).
2. К нижним торцам щитов боковых (дет.1,2,5) приверните наконечники (поз.5) шурупами 3x18 (поз.10).
3. Соедините детали 1,2 с дет. 3 стяжкой-саморезом 7x50 (поз.7) при помощи ключа шестигранного (поз.4).
4. Запрессуйте дюбеля (поз.1) в щит (дет.4).
5. К щиту (дет.7) прикрутите направляющие для клавиатуры (поз.11) с помощью самореза 3,5x16 (поз.6), данную конструкцию прикрепите к щиту (дет.4) с помощью самореза 3,5x16 (поз.6)
6. Вложите эксцентрики (поз.9) в отверстия щитов (дет. 1,2,3) и зафиксируйте их, вставив дюбеля (поз.1) в эксцентрики (поз.9).
7. Соедините детали 1,5 с дет. 6 стяжкой-саморезом 7x50 (поз.7) при помощи ключа шестигранного (поз.4).
8. Закрепите заглушки (поз. 2,3) в местах крепежа.

Схема сборки

