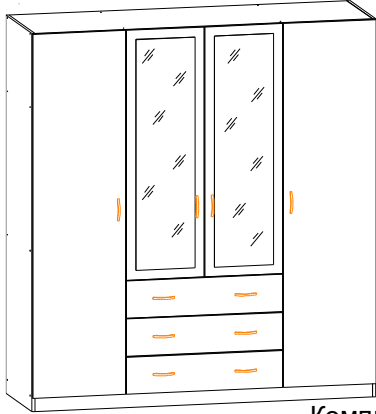




ООО «Элегия»

Россия, Новгородская обл., 174411г. Боровичи,
ул. Железнодорожников,22
Тел/факс: (81664)2-0911, 2-6929
Http://www.elegia-mebel.ru



Инструкция по сборке Шкаф 4-х дверный 1840x580x1990

Комплектовочная ведомость деталей

№ дет	Наименование	Кол-во, шт.	Размеры деталей, мм
1	КМ.006.02-13-01 Щит боковой лев.	1	1991x560
2	КМ.006.02-15-01 Щит боковой прав.	1	1991x560
3	КМ.006.02-15-02 Щит средний лев.	1	1888x560
4	КМ.006.02-15-03 Щит средний прав.	1	1888x560
5	КМ.006.02-15-04 Щит верхний	1	1807x560
6	КМ.006.02-15-05 Щит нижний	1	1807x560
7	КМ.006.02-15-06 Щит горизонтальный	1	823x560
8	КМ.006.02-15-07 Опорная рейка	1	475x200
9	КМ.006.02-15-08 Цоколь	1	70x1807
10	КМ.006.02-15-09 Дно metaboxa	3	792x496
11	КМ.006.02-15-10 Задняя стенка metaboxa	3	131x792
12	КМ.006.02-15-11 Фасад-дверь лев.	1	1316x416
13	КМ.006.02-15-12 Фасад-дверь прав.	1	1316x416
14	КМ.006.02-15-13 Фасад ящика	3	196x836
15	КМ.006.02-15-14 Задняя стенка ДВП	2	1916x417
16	КМ.006.02-15-15 Штанга овальная	1	819
17	КМ.006.02-15-16 Штанга овальная	1	471
18	КМ.006.02-15-17 Профиль стыковочный	1	1912
19	КМ.006.02-14-16 Задняя стенка ДВП	2	1916x496
20	КМ.006.02-14-05 Щит-полка	3	475x560
21	КМ.006.02-14-06 Полка	2	473x555
22	КМ.006.02-14-13 Фасад-дверь	2	1916x496
23	Зеркало с обр.полир.*	2*	1216x316*

* Зеркала заказываются отдельно

Комплектовочная ведомость фурнитуры

№ поз	Наименование	Кол-во, шт.
1	Стяжка СМ-2 7x50	40
2	Шкант 8x30	32
3	Полкодержатель 510	8
4	Ключ конфирматный	1
5	Петля накладная 110 (H100A02/0132)	8
6	Петля полунакладная H100 B02/0112	6
7	Саморез 6,3x13 с потайголовкой	28
8	Ручка 128мм Скоба глянец (RS028CP.3/128)	10
9	Шайба спец (31)	20
10	Саморез 3,5x16	80
11	Шуруп 3x18	90
12	Штангодержатель метал овальный	4
13	Наконечник №506	4
14	Амортизатор 8x16	14
15	Заглушка конфир	40
16	Метабоксы 150-500	3 к-та
17	Скрепка изд.67	36

Перед сборкой внимательно ознакомьтесь с инструкцией по сборке

Последовательность сборки

1. Приверните наконечники (поз.13) к нижнему торцу (дет.1,2) шурупом 3x18 (поз.11).
2. Запрессуйте шканты (поз.2) с клеем ПВА в торцы (дет.3,4,5,6,7,20).
3. Закрепите к (дет.3,4) направляющие metaboxa саморезами 3,5x16 (поз.10) согласно наколкам так, чтобы второе, большее по диаметру отверстие в направляющей совпадало с первой наколкой.
4. Приверните планки петель (поз.5,6) саморезами 6,3x13 (поз.7) к щитам боковым (дет.1,2) и к щитам средним (дет.3,4).
5. Соберите корпус шкафа соединив детали между собой стяжкой-саморезом 7x50 (поз.1) при помощи ключа шестигранного (поз.4).
6. Установите цоколь (дет.9), закрепив стяжкой-саморезом 7x50 (поз.1) при помощи ключа шестигранного (поз.4).
7. Закрепите задние стенки ДВП (дет.15,19) к собранному корпусу при помощи шурупа 3x18 (поз.11) и скрепки (поз.17), а также используя соединительный профиль (дет.18). Предварительно следует проверить прямоугольность корпуса по равенству длин диагоналей.
8. Впрессуйте полкодержатели (поз.3) в отверстия (дет.1,3) на удобной высоте и вложите полки (дет.21).
9. Приверните держатели штанги (поз.12) саморезами 3,5x16 (поз.10) к (дет.3,4) и к (дет.2,4) на расстоянии 280мм от задней стенки и на удобной высоте. Вложите штангу (дет.16,17).
10. * **Установка зеркала** (дет.23): положите на полосы картона от упаковки так, чтобы они попадали между наклеенным скотчем после размещения зеркала на поверхности детали. Толщина полос должна быть немного больше толщины скотча, чтобы зеркало сразу не приклеилось. Очистите поверхность фасада (дет.12,13) от пыли и загрязнений. Снимите защитный слой со скотча и поместите зеркало на фасад (дет.12,13), не прижимая скотч к поверхности. Выровняв зеркало, прижмите скотч к поверхности детали, удалите из-под зеркала полосы упаковки.
11. Приверните петли (поз.5) к фасадам (дет.22) и петли (поз.6) к фасадам (дет.12,13) саморезами 3,5x16 (поз.10).
12. Приверните к фасадам (дет.22,12,13) ручку (поз.8) винтами M4x20, приклейте амортизаторы (поз.14) в местах притвора.
13. Навесьте двери. Отрегулируйте зазоры между фасадами при помощи петель.
14. Соберите metaboxы, соединив бока с дном и задней стенкой саморезами 3,5x16 (поз.10). Навесьте фасад ящика (дет.14) на боковины metaboxa с помощью замка крепления фасада, закрепите саморезами 3,5x16 (поз.10) согласно наколкам на фасаде.
15. Установите ручку (поз.8) к фасаду ящика (дет.14), закрепив винтами M4x20, приклейте амортизаторы (поз.14) в местах притвора.

16. Вставьте ящики, отрегулируйте положение фасадов с помощью замков крепления фасада к боковинам смотри схему сборки.

17. Участки крепления закройте заглушками (поз.15).

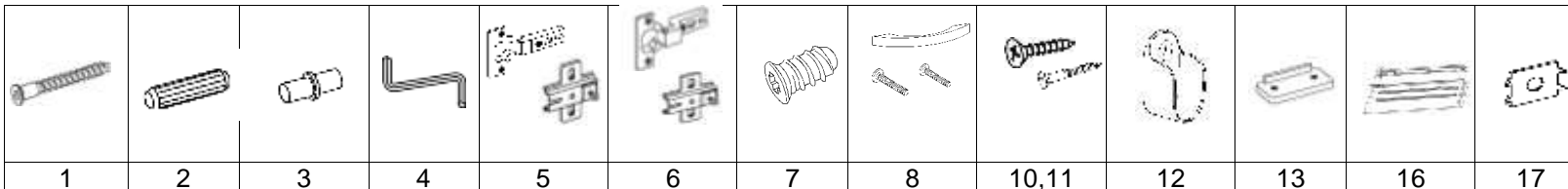


СХЕМА СБОРКИ

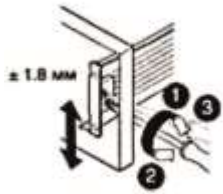
МЕТАВОХ

Регулировка по ширине



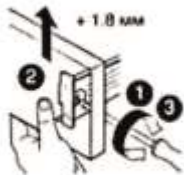
1. Ослабьте винты
2. Отрегулируйте фасад
3. Затяните винты

Регулировка по высоте



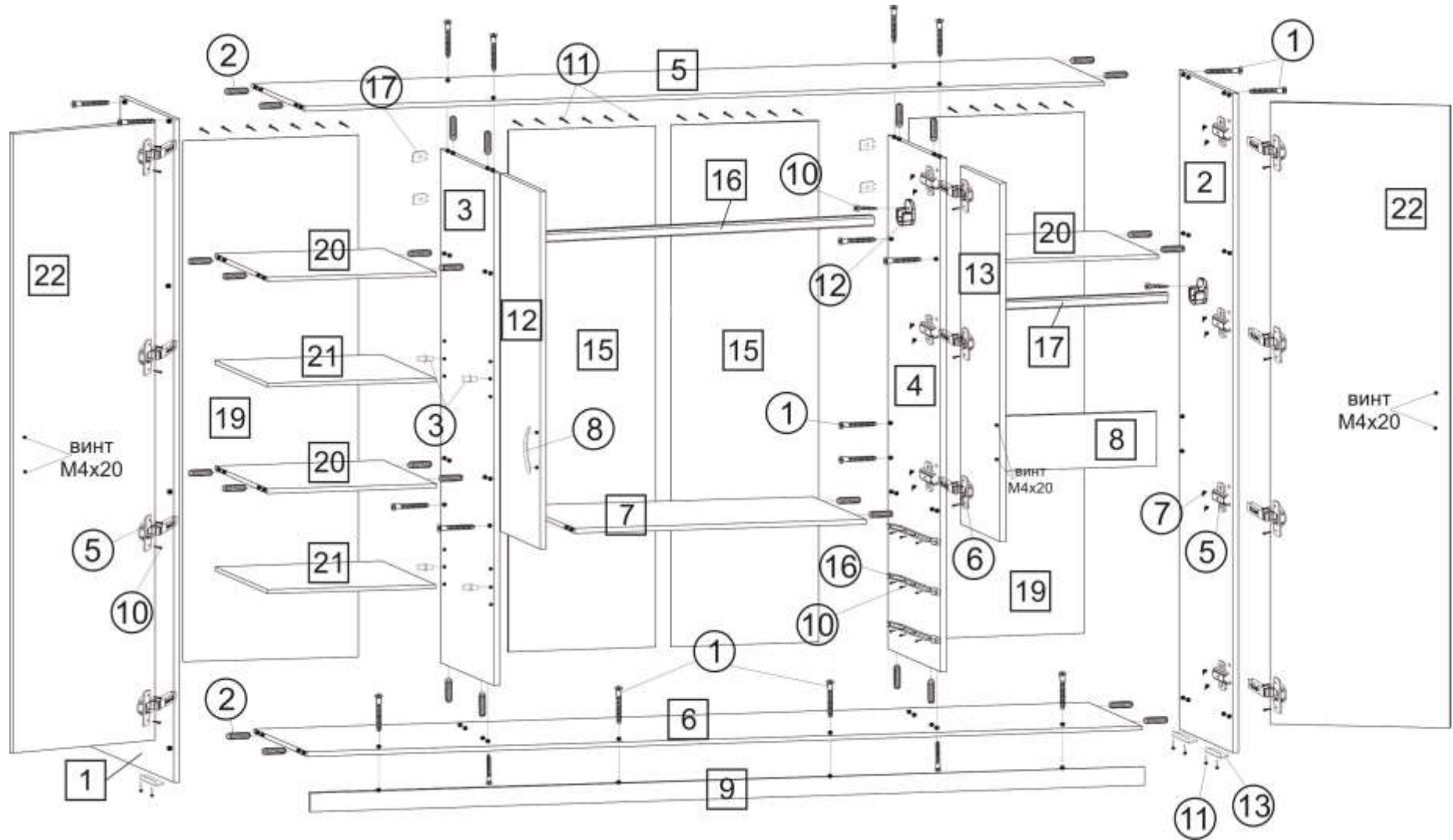
1. Ослабьте верхний винт
2. Отрегулируйте фасад (жидцентриком)
3. Затяните винт

ZSF.1510/1610



1. Ослабьте винт
2. Отрегулируйте фасад
3. Затяните винт

Ящик типа "МЕТАБОКС"



ВИНТ
M4x20

□ - детали корпуса
○ - позиции фурнитуры