

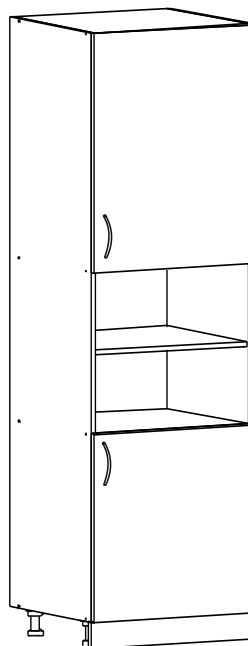


ООО «Элегия»

Россия, Новгородская обл., 174411
г. Боровичи, ул. Железнодорожников, 22
Тел/факс: (81664)2-0911, 2-6929
Http://www.elegia-mebel.ru

ИНСТРУКЦИЯ ПО СБОРКЕ ПЕНАЛ под духовой шкаф Нижние секции № 88,90

Высота секции – 2100мм
Ширина секции – 500 мм
Глубина секции – 570,300 мм



Комплектовочная ведомость деталей

№ дет	Наименование деталей	№88 (500x570x2100)	№90 (500x300x2100)	Кол-во, шт.
1,2	Щит боковой	2000x545	2000x285	2
3	Щит нижний	467x545	467x285	1
4	Щит горизонтальный	467x545	467x285	3
5	Полка	465x535	465x275	3
6	Цоколь	100x500	100x500	1
7	Фасад-дверь нижний	703x496	703x496	1
8	Фасад-дверь верхний	703x496	703x496	1
9	Стенка задняя	1996x496	1996x496	1

ПОСЛЕДОВАТЕЛЬНОСТЬ СБОРКИ

1. Запрессовать с клеем ПВА шканты (поз.10) в щиты горизонтальные (дет.3,4).
2. Привернуть планки петель (поз.5) к боковому щиту (дет.1 или 2) саморезами 6,3x13 (поз.7), (смотри схему В)
3. Привернуть ноги-опоры (поз.14) к щиту нижнему (дет.3) болтом М10x40 (поз.11) и саморезами 3,5x16 (поз.6).
4. Привернуть к планке цокольной (дет.6) наконечники (поз.13) шурупом 3x18 (поз.16) и клипсы (поз.12) саморезом 3,5x16.
5. Собрать корпус, скрепляя детали стяжкой - саморезом 7x50 (поз.8).
6. Собранный корпус расположите горизонтально. Проверьте по диагоналям прямоугольность корпуса. Закрепите заднюю стенку (дет.9) шурупами 3x18 к торцам деталей.
7. Приверните петли (поз.4) к дверям (дет. 7,8) саморезами 3,5x16 (поз.6),
8. (смотри схему В)
9. Навесьте двери (дет. 7,8). Окончательная регулировка зазоров производится после установки всех секций на место.
10. Закрепите ручки (поз.1) винтами с шайбами (поз.2,3). Отверстия, оставшиеся свободными закройте заглушками (поз.18).
11. Приклейте амортизаторы (поз.20) к дверям на углы в местах притвора.
12. Вставьте цокольную планку.
13. Установить полкодержатели (поз.15) на удобном уровне, вложите полки (дет.5),(смотри схему А)
 - ✓ Заглушки (поз.9) на стяжки саморезные (поз.8) рекомендуем ставить только на отдельно стоящие секции и внешние стороны набора.
 - ✓ Для скрепления секций между собой рекомендуем использовать стяжку межсекционную (поз.17). Для этого точно совместите бока смежных секций и просверлите отверстия Ø 5 мм, плотно стяните бока.

Комплектовочная ведомость фурнитуры

№ поз.	Наименование	Кол-во шт.	№ Поз	Наименование	Кол-во шт.
1	Ручка	2	13	Наконечник	2
2	Винт М 4x20	4	14	Нога-опора кухонная	4
3	Шайба спец 31	4	15	Полкодержатель	12
4	Петля накладная 110	4	16	Шуруп 3x18	50
5	Планка петли	4	17	Стяжка межсекционная	2
6	Саморез 3,5x16	30	18	Заглушка д5	4
7	Саморез 6,3x13	8	19	Ключ шестигранный	1
8	Стяжка-саморез 7x50	16	20	Амортизатор	4
9	Заглушка стяжки	16			
10	Шкант 8x30	16			
11	Болт М10x40	4			
12	Клипса	2			

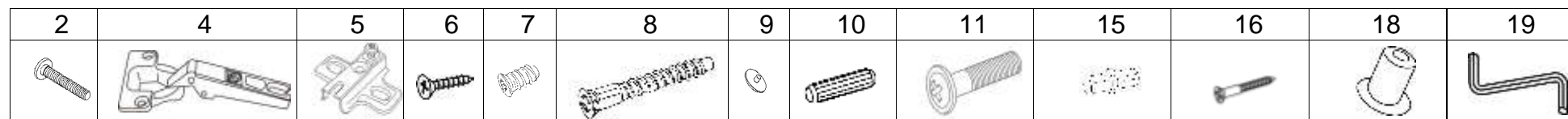
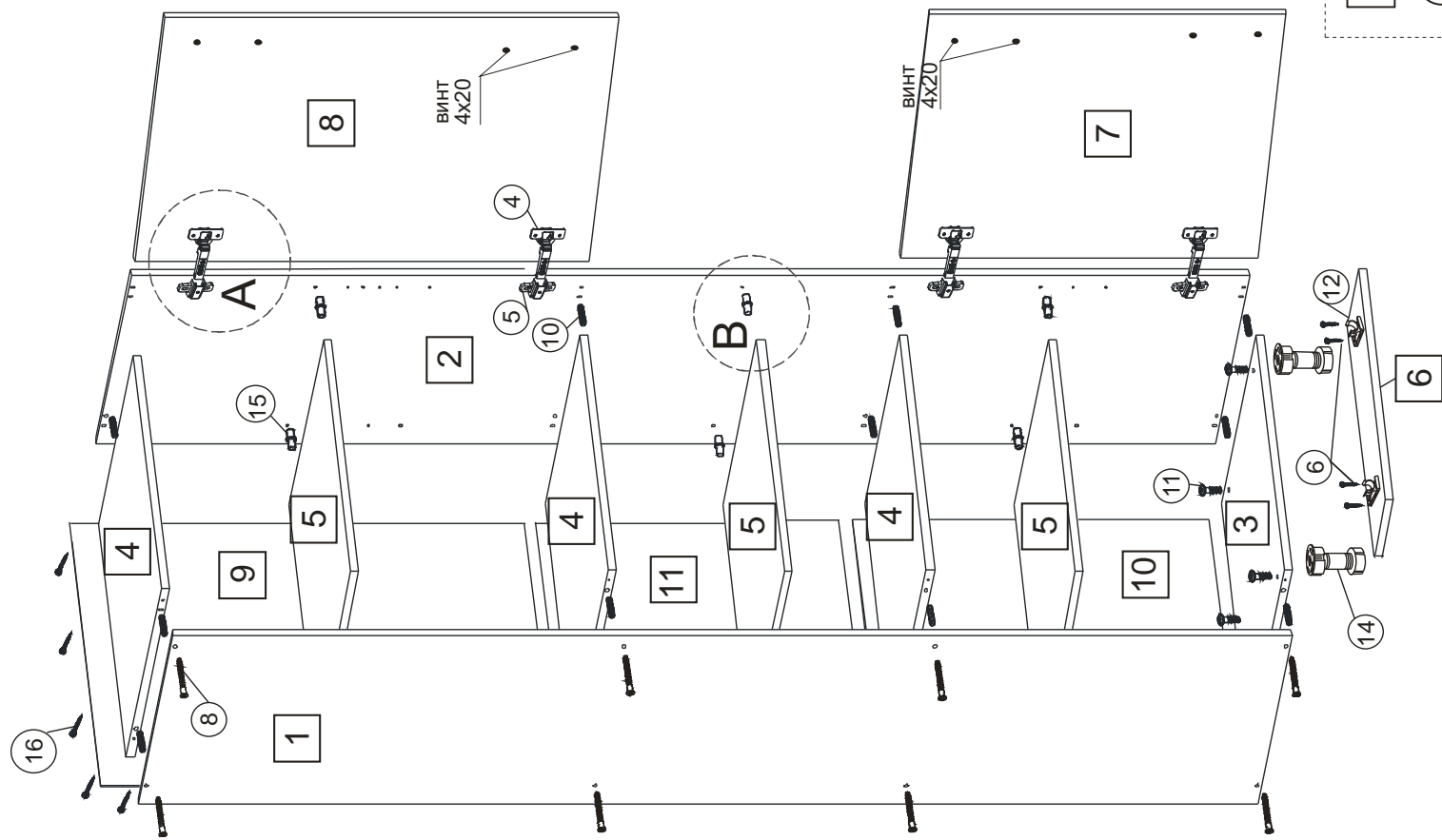


Схема сборки



N - детали корпуса
N - позиции фурнитуры

