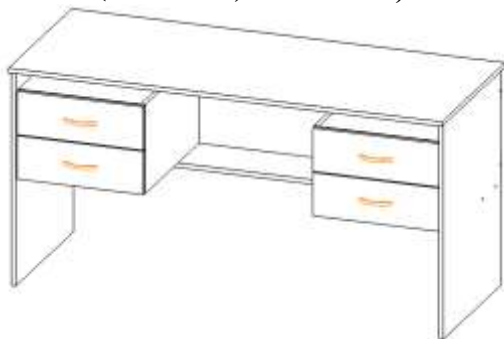




ООО «Элегия»

Россия, Новгородская обл., 174411
г. Боровичи, ул. Железнодорожников, 22
Тел/факс: (81664)2-0911, 2-6929
Http://www.elegia-mebel.ru

ИНСТРУКЦИЯ ПО СБОРКЕ Стол преподавателя двухтумбовый (1500x600, h-760 мм.)



Комплектовочная ведомость фурнитуры

№ поз.	Название	Ед. изм.	Кол-во
1	Шайба пластмассовая	шт.	8
2	Амортизатор 8x16	шт.	8
3	Заглушка стяжки	шт.	8
4	Заглушка самоклеющаяся	шт.	34
5	Ключ шестигранный	шт.	1
6	Наконечник	шт.	4
7	Ручка	шт.	4
8	Саморез 3,5x16	шт.	80
9	Стяжка-саморез 7x50	шт.	8
10	Шкант 8x30	шт.	22
11	Шуруп 3x18	шт.	8
12	Дюбель	шт.	34
13	Эксцентрик	шт.	34
14	Метабоксы	шт.	4

Комплектовочная ведомость деталей

дет.	Название	Кол-во, шт.	Размер, мм	
1	Щит боковой правый	1	744	550
2	Щит боковой левый	1	744	550
3	Щит задний	1	1463	400
4	Крышка стола	1	1500	600
5	Щит боковой тумбы	2	308	512
6	Опорная рейка	1	1463	200
7	Задняя стенка ящика	4	67	392
8	Щит горизонтальный	4	424	512
9	Дно ящика	4	496	392
10	Фасад ящика	4	150	436

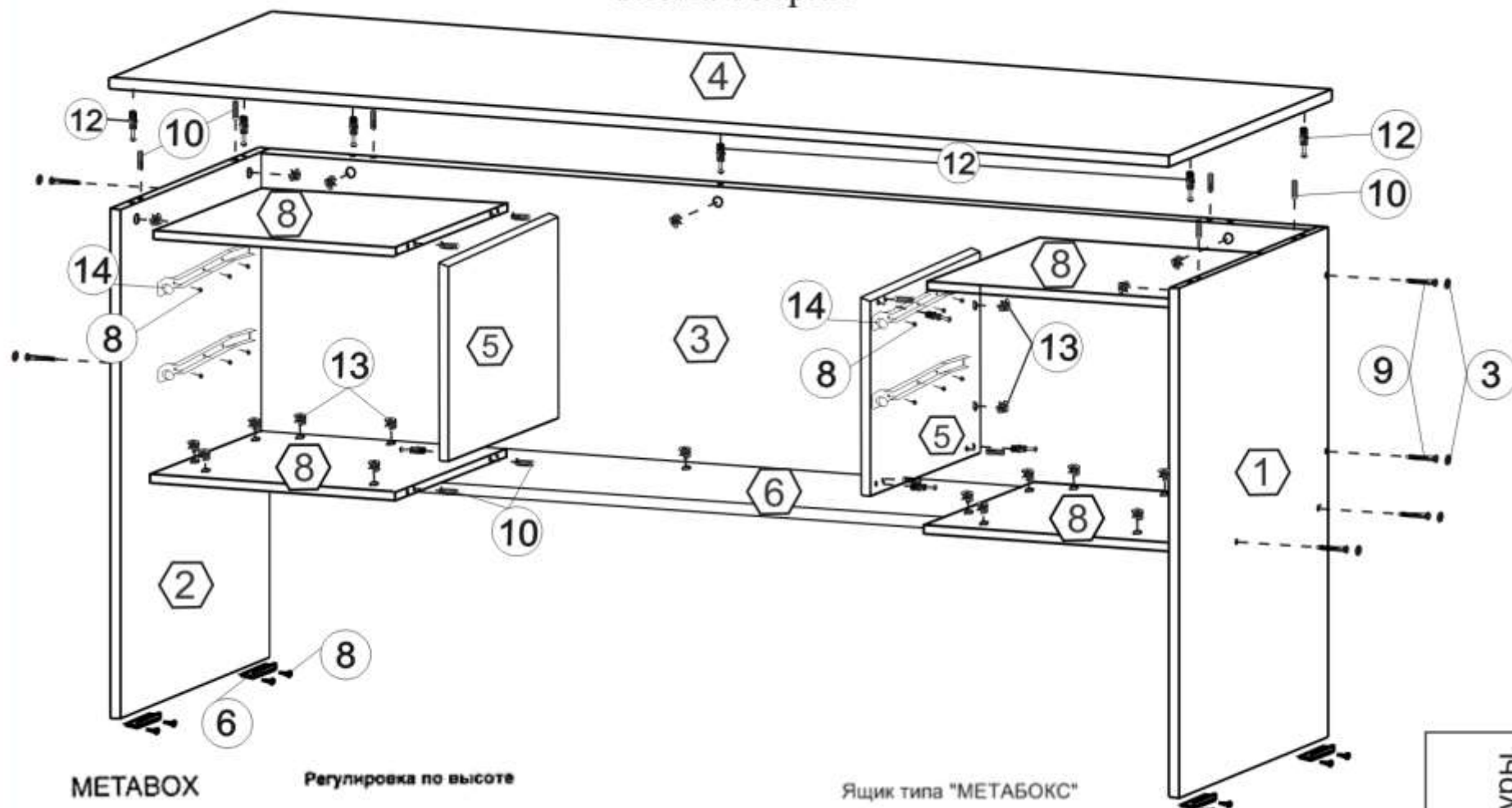
ПОДГОТОВКА К СБОРКЕ

Перед сборкой освободить щиты от упаковки, проверить комплектность пакета согласно ведомости и внимательно ознакомиться с инструкцией по сборке. Упаковку сохранить до окончания сборки. Сборка должна производиться на ровном полу, покрытом тканью или бумагой. При сборке избегайте неосторожных ударов и излишних усилий, соблюдайте порядок и сборки и следуйте пунктам описания.

Описание сборки

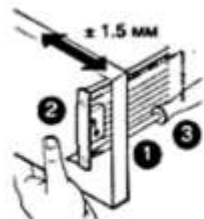
1. Запрессуйте шканты (поз.10) в торцевые отверстия щитов (дет.1,2,8).
2. К нижним торцам щитов боковых (дет.1,2) приверните наконечники (поз.6) шурупами 3x18 (поз.11).
3. К щитам боковым (дет.1,2,5) приверните направляющие метабоксов (поз.14) саморезами 3,5x16 (поз.8), совместив с наконечниками таким образом, чтобы вторые отверстия в направляющей совпали с первой накладкой.
4. Запрессуйте дюбеля (поз.12) в щит (дет.5). Соедините детали 8 и 5 вложив эксцентрики (поз.13) в отверстия щитов (дет. 8) и зафиксировав их, вставив дюбеля (поз.12) в эксцентрики (поз.13).
5. Запрессуйте дюбеля (поз.12) в щит (дет.3). Соедините детали 3 и 5, 3и 6, 3 и 8, вложив эксцентрики (поз.13) в отверстия щитов (дет. 5,6,8) и зафиксировав их, вставив дюбеля (поз.12) в эксцентрики (поз.13).
6. Запрессуйте дюбеля (поз.12) в щита (дет.1,2). Соедините детали 1 с деталями 8 и деталь 2 с деталями 8 вложив эксцентрики (поз.13) в отверстия щитов (дет. 8) и зафиксировав их, вставив дюбеля (поз.12) в эксцентрики (поз.13).
7. Соедините деталь 1 с деталями 3,6 стяжкой-саморезом 7x50 (поз.9) при помощи ключа шестигранного (поз.5).
8. Соедините деталь 2 с деталями 3,6 стяжкой-саморезом 7x50 (поз.9) при помощи ключа шестигранного (поз.5).
9. Запрессуйте дюбеля (поз.12) в щит (дет.4). Соедините детали 1,2,3 с деталями 4, вложив эксцентрики (поз.12) в отверстия щитов (дет. 1,2,3) и зафиксировав их, вставив дюбеля (поз.12) в эксцентрики (поз.13).
10. Соберите ящик. Приверните боковины метабоксов(поз.14) к дну (дет.9) и задней стенке (дет.7) саморезами 3,5x16 (поз.8). Закрепите ручку на фасаде (дет.10) винтом М4x20 через пластмассовую шайбу (поз.1). Приверните к фасаду замки метабоксов, согласно наконечникам саморезами 3,5x16 (поз.8), навесьте фасад на боковины метабокса. Вставьте ящики в корпус. При необходимости регулировочных винтов на замках, влево/вправо – перемещая фасад относительно боковин.
11. Заклейте заглушками (поз. 3) на стяжки 7x50 (поз.9) и заглушками (поз.4) на эксцентрик (поз.13), в места притвора ящиков наклейте амортизаторы (поз.2)

Схема сборки



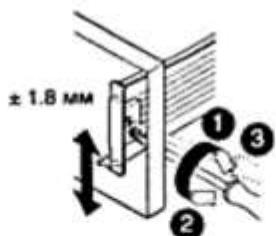
МЕТАВОХ

Регулировка по ширине



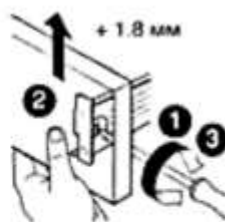
1. Ослабьте винты
2. Отрегулируйте фасад
3. Затяните винты

Регулировка по высоте



1. Ослабьте верхний винт
2. Отрегулируйте фасад (эксцентриком)
3. Затяните винт

ZSF.1510/1610



1. Ослабьте винт
2. Отрегулируйте фасад
3. Затяните винт

Ящик типа "МЕТАБОКС"



деталь корпуса,
позиция фурнитуры.

