



ООО «Элегия»

Россия, Новгородская обл., 174411
г. Боровичи, ул. Железнодорожников, 22
Тел/факс: (81664)2-0911, 2-6929
Http://www.elegia-mebel.ru



ИНСТРУКЦИЯ ПО СБОРКЕ Офисная мебель

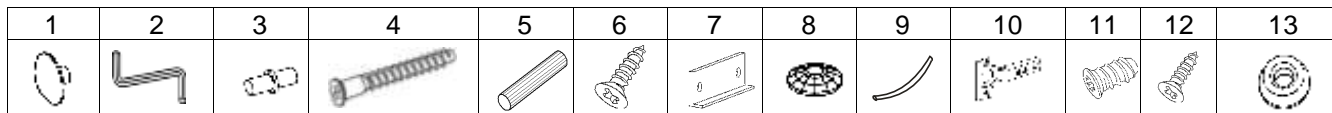
№016 Секция закрытая нижняя (880x430x840 мм)

Комплектовочная ведомость деталей

№ дет.	Название	Кол-во, шт.	Размер, мм	
1	Щит боковой правый	1	840	410
2	Щит боковой левый	1	840	410
3	Щит горизонтальный	1	847	410
4	Полка	1	845	390
5	Задняя стенка ДВП	1	766	876
6	Фасад левый	1	766	436
7	Фасад правый	1	766	436
8	Щит нижний	1	847	410
9	Цоколь	1	70	847

Комплектовочная ведомость фурнитуры

№ поз.	Название	Ед. изм.	Кол-во
1	Заглушка стяжки	шт.	10
2	Ключ шестигранный	шт.	1
3	Полкодержатель	шт.	4
4	Стяжка-саморез 7x50	шт.	10
5	Шкант 8x30	шт.	8
6	Шуруп 3x18	шт.	30
7	Наконечник	шт.	6
8	Амортизатор	шт.	4
9	Ручка скоба 128 с винтами М4х20	шт.	2
10	Петля накладная	шт.	4
11	Евровинт 6,3х13	шт.	8
12	Саморез 3,5х16	шт.	8
13	Шайба пластмассовая	шт.	4
14	Заглушка D5	шт.	4
15	Стяжка межсекционная	шт.	2



ПОДГОТОВКА К СБОРКЕ

Перед сборкой освободить щиты от упаковки, проверить комплектность пакета согласно ведомости и внимательно ознакомиться с инструкцией по сборке. Упаковку сохранить до окончания сборки. Сборка должна производиться на ровном полу, покрытом тканью или бумагой. При сборке избегайте неосторожных ударов и излишних усилий, соблюдайте порядок сборки.

Описание сборки

1. Запрессуйте шканты (поз.5) в торцевые отверстия щитов (дет.3,8), расположенные ближе к центру.
2. К нижним торцам щитов боковых (дет.1,2) и цоколю (дет.9) приверните наконечники (поз.7) шурупами 3x18 (поз.6).
3. К щитам боковым (дет.1,2) приверните планки петель (поз.10) евровинтами 6,3x13 (поз.11).
4. Соберите каркас соединив детали 1,2 с дет. 3,8 стяжкой-саморезом 7x50 (поз.4) при помощи ключа шестигранного (поз.2).
5. Закрепите заднюю стенку (дет.5) шурупами (поз.6), предварительно проверив прямоугольность корпуса.
6. Установка фасада-двери. К щиту (дет.1,2) прикрутите планку петли (поз.10) евровинтами 6,3x13 (поз.11) согласно наклкам. К фасаду (дет.6,7) прикрутите петли (поз.10) саморезами (поз.12) и навесьте двери, отрегулируйте положение фасада с помощью регулировочных винтов на петлях.
7. Прикрутите ручку (поз.9) винтом М4х20 на фасады (поз.6,7) при необходимости через шайбу (поз.13).
8. Впрессуйте полкодержатели (поз.3) в дет. 1,2 на удобной высоте. Вложите полку.
9. Закрепите заглушки (поз. 1) в местах крепежа.
10. Приклейте амортизаторы (поз.8) на углы в местах притвора фасадов (дет.6,7).
11. Для соединения секций между собой используйте межсекционную стяжку, совместив между собой бока и просверлив отверстия D=6мм.

Схема сборки

