



ООО «Элегия»

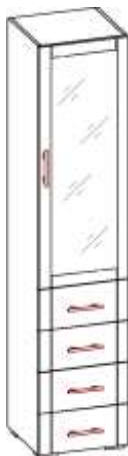
Россия, Новгородская обл., 174411 г. Боровичи, ул. Железнодорожников,22

Тел/факс: (81664)2-0911, 2-6929

http://www.elegia-mebel.ru

Ведомость деталей

Шкаф-витрина с ящиками
420x400x1951
5.06

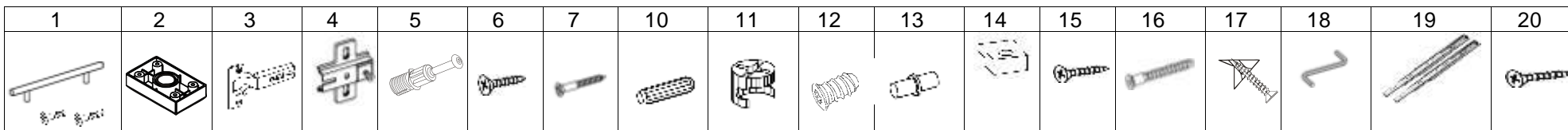
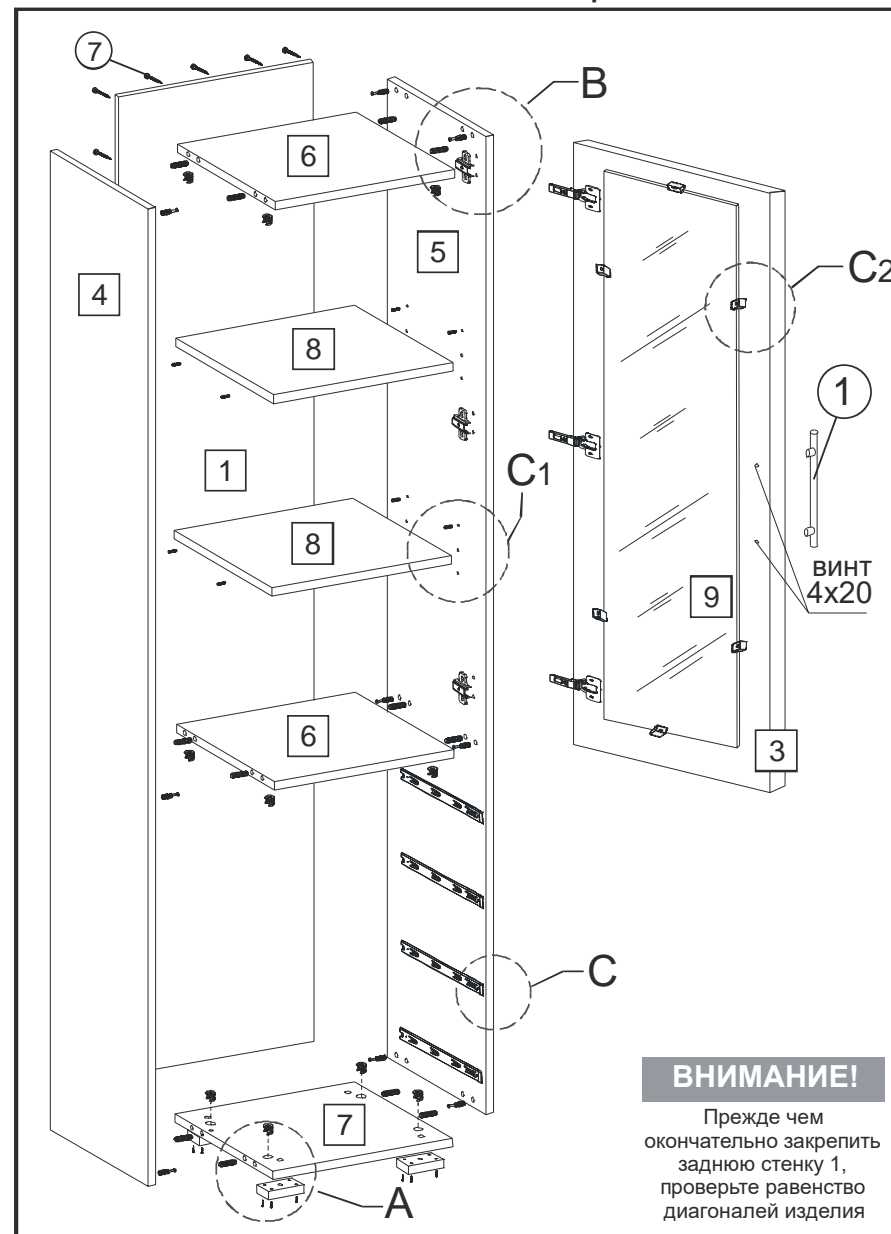


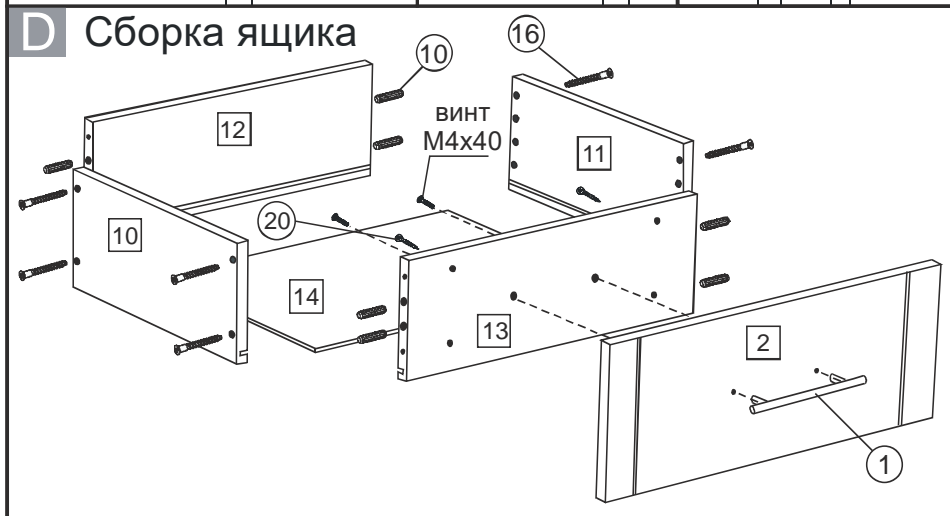
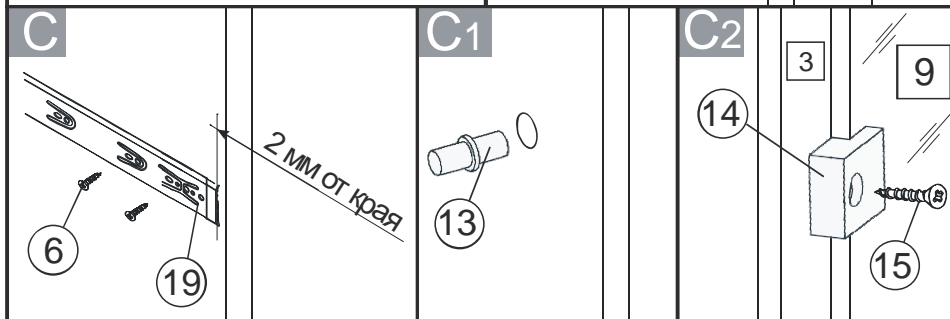
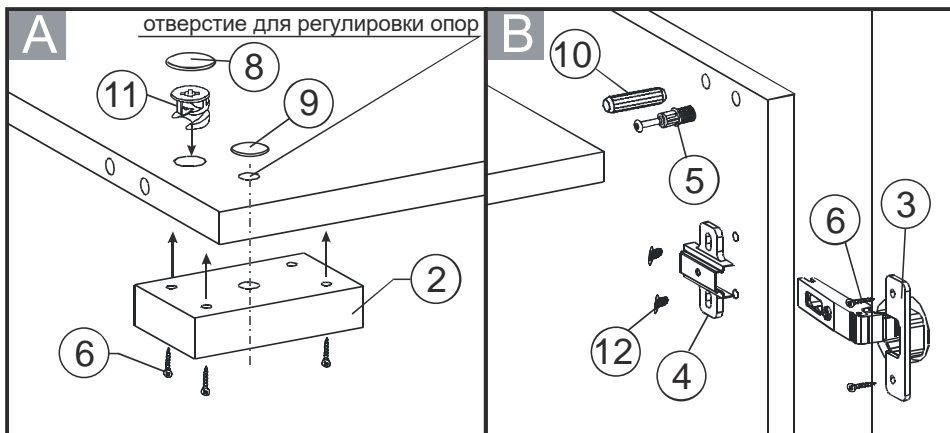
№ п/п	Наименование	Размер		Кол-во
1	Задняя стенка ДВП	1927	416	1
2	Фасад ящика	194	416	4
3	Фасад-витрина	1142	416	1
4	Щит боковой лев.	1931	381	1
5	Щит боковой прав.	1931	381	1
6	Щит верхний-нижний	388	381	2
7	Щит-дно	388	381	1
8	Щит-полка	385	375	2
9	Стекло фасада	1050	325	1
10	Бок ящика лев.	156	350	4
11	Бок ящика прав.	156	350	4
12	Задняя стенка ящика	156	327	4
13	Передняя стенка ящика	156	327	4
14	Дно ящика	344	335	4

Ведомость фурнитуры

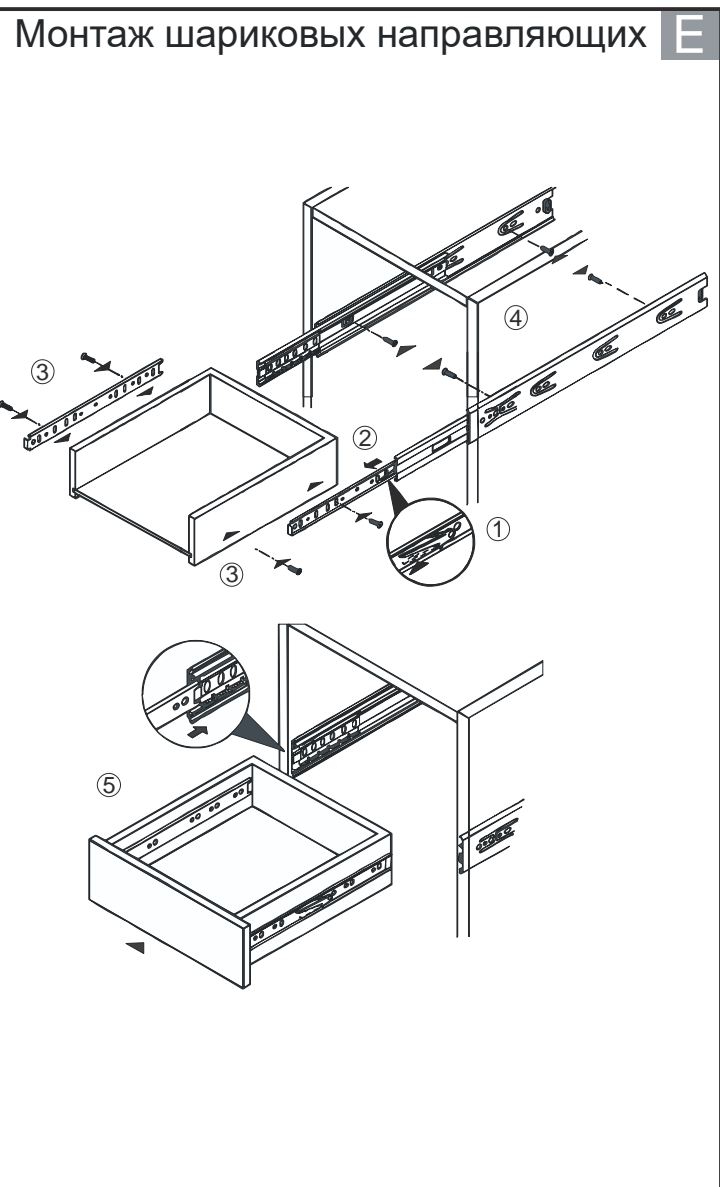
№ п/п	Наименование	кол-во
1	Ручка рейлинг 128мм с винтами	5
2	Нога опора Валмакс Н019-20	4
3	Петля накладная 110	3
4	Планка петли	3
5	Дюбель эксцентрика Rapid	12
6	Саморез 3,5x16	62
7	Шуруп 3x18	45
8	Заглушка клейкая d=18	12
9	Заглушка клейкая d=10	4
10	Шкант 8x30	45
11	Эксцентрик Rastex	12
12	Саморез 6,3x13	6
13	Полкодержатель	8
14	Стеклодержатель	6
15	Саморез 3x16	6
16	Стяжка 7x50	32
17	Стабилизатор	16
18	Ключ шестигранный	1
19	Направляющие шариковый L-350 (к-т)	4
20	Саморез 3,5x30	16
21	Винт М4x40	8
22	Винт М4x20	2

Общая схема сборки





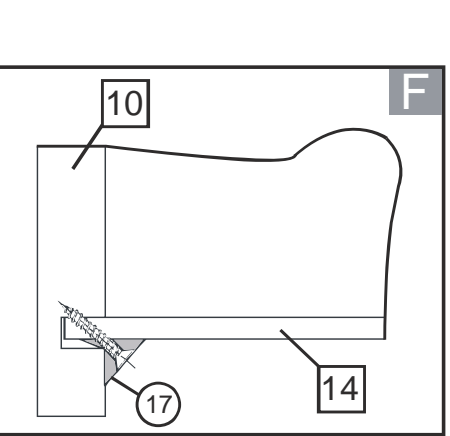
D. Соберите ящик, вставив дно ДВП в пазы и соединив боковины ящика между собой стяжкой-саморезом 7x50 (поз.16).
F. Зафиксируйте дно в пазах, установив стабилизаторы (поз.17). Вставьте ящики в направляющие. Установите фасад ящика (2), закрепив с помощью ручки (поз.1) и винта M4x40. Отрегулируйте положение фасада и зафиксируйте саморезами (поз.20).



E. Перед установкой направляющие нужно разъединить. Для этого стопор правой направляющей следует поднять вверх, а левой – опустить вниз. Закрепить направляющие на боковинах изделия согласно наколкам саморезами 3,5x16. Затем соединить направляющие, вставив друг в друга (произойдет щелчок).

Последовательность сборки

1. В торцевые отверстия (дет.6,7) запрессуйте шканты (поз.10) с клеем ПВА. Прикрутите планки петель (поз.4) к щиту боковому (дет.5) саморезами 6,3x13 (поз.12)
2. В отверстия по пласти (дет.6,7) вложите эксцентрики (поз.11). В отверстия по пласти щитов боковых (дет.4,5) вставьте дюбеля (поз. 5.) (см. схемы А и В)
3. Соберите корпус изделия, вставив дюбеля в эксцентрики.
4. Закрепите заднюю стенку (дет.1) при помощи шурупа 3x18 (поз.7) предварительно проверив прямоугольность корпуса.
5. Прикрутите петли (поз.3) к фасаду-витрине (дет.3) саморезами 3,5x16 (поз.6).
6. Закрепите стекло фасада (дет.9) при помощи стеклодержателя (поз.14) и самореза 3x16 (поз.15) Навесьте двери и прикрутите ручки (поз.1) винтами M4x20
7. Впрессуйте полкодержатели (поз.13) в отверстия щитов боковых на удобной высоте и вложите полки (дет.8)
8. Участки крепления закройте заглушками (поз.8,9)



N - детали корпуса
(N) - позиции фурнитуры