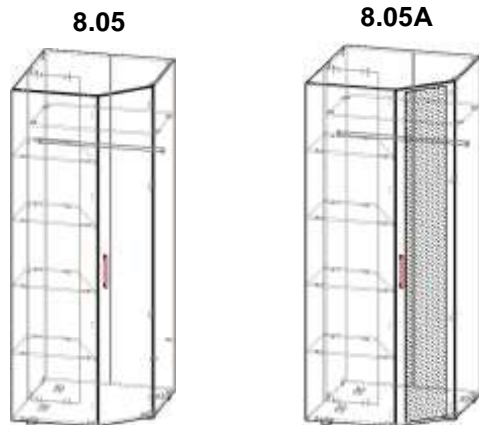




ООО «Элегия»

Россия, Новгородская обл., 174411 г. Боровичи, ул. Железнодорожников, 22
Тел/факс: (81664)2-0911, 2-6929
http://www.elegia-mebel.ru

Шкаф угловой 420/890x600/890x2224



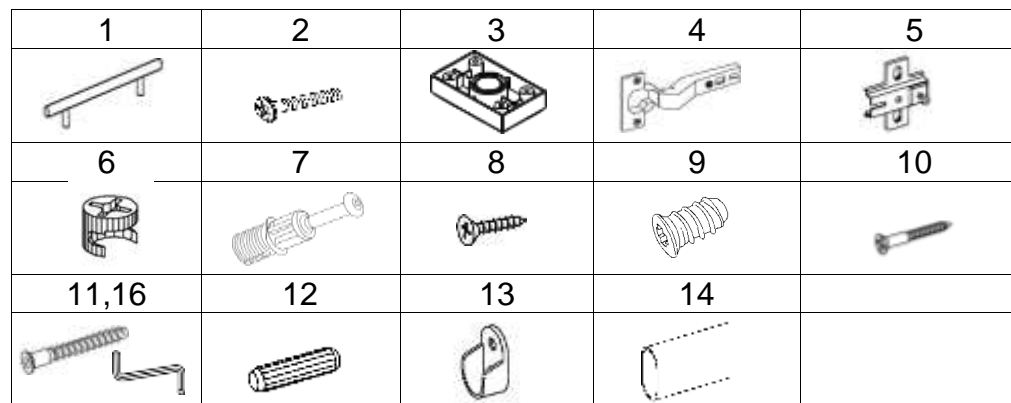
Ведомость деталей

№ п/п	Наименование	Размер		Кол-во
1	Щит боковой	2204	581	2
2	Щит верхний	876	876	1
3	Щит-дно	876	876	1
4	Щит средний	2172	356	1
5	Щит горизонтальный	860	472	1
6	Щит задний	2172	472	1
7	Полка	388	570	4
8	Фасад-дверь	2200	416	1
9	Задняя стенка ДВП	2200	416	1
		2200	442	2
10	Профиль стыковочный для ДВП	2172 мм		1
11	Зеркало*	2160x288		1
12	Рейка опорная	200x859		1

* для варианта 8.05А

Ведомость фурнитуры

№ п/п	Наименование	Кол-во
1	Ручка рейлинг матовый 128 мм	1
2	Винт к ручке М4х20	2
3	Нога-опора Валмакс Н019-20	6
4	Петля 45 град.	4
5	Планка петли	4
6	Эксцентрик Rastex	28
7	Дюбель эксцентрика Rapid	28
8	Саморез 3,5х16	35
9	Саморез 6,3х13	8
10	Шуруп 3х18	115
11	Стяжка 7х50	16
12	Шкант 8х30	36
13	Штангодержатель	2
14	Штанга L-854 мм	1
15	Заглушка клейкая D-18	28
	Заглушка клейкая D-10	4
16	Ключ шестигранный (Z-образный)	1



Последовательность сборки

1. В торцевые отверстия (дет.2,3,4,5,7,) запрессуйте шканты (поз.12) с клеем ПВА.
2. Прикрутите планки петель (поз.5) к щитам боковым (дет.1) саморезами 6,3х13 (поз.9)
3. В отверстия по пласти (дет.2,3,5,7) вложите эксцентрики (поз.6). В отверстия по пласти щита бокового, среднего, заднего (дет. 1,4,6) впрессуйте дюбеля (поз. 7) (см. схемы **A** и **B**)
4. Соберите корпус изделия вставив дюбеля в эксцентрики. Щит верхний (дет.2) и щит-дно (дет.3) закрепите стяжкой 7х50 (поз.11) к среднему щиту (дет.4), а также к щиту заднему (дет.6) (см. схему **D**). Щит Средний и щит задний крепятся между собой также при помощи стяжки 7х50 (поз.11)
5. Опорную рейку (дет.12) закрепите стяжкой 7х50 (поз.11) к щиту боковому (дет.1) и щиту заднему (дет.6).
6. Закрепите заднюю стенку (дет.9) при помощи шурупа 3х18 (поз.8), также используя соединительный профиль (дет.10) предварительно проверив прямоугольность корпуса.
7. К щиту нижнему (дет.3) прикрутите опоры (поз.3) саморезами 3,5х16 (поз.8) (см.схему «расположение опор»)
8. Прикрутите петли (поз.4) к фасаду (дет.8), Предварительно наклейте зеркало (дет.11) на фасад-дверь (дет.11) (см. описание по наклеиванию зеркала**). Навесьте двери и прикрутите ручки (поз.1) винтами М4х20 (поз.2).
9. Участки крепления закройте заглушками (поз.15,16)
10. Прикрутите штангодержатели (поз.13) саморезами 3,5х16 к щиту боковому (дет.1) и заднему (дет.6) (см. схему С) вложите штангу (поз.14)

**** Установка зеркала** (дет.11): положите на полосы картона от упаковки так, чтобы они попадали между наклеенным скотчем после размещения зеркала на поверхности детали. Толщина полос должна быть немного больше толщины скотча, чтобы зеркало сразу не приклеилось. Очистите поверхность фасада (дет.8) от пыли и загрязнений. Снимите защитный слой со скотча и поместите зеркало на фасад (дет.8), не прижимая скотч к поверхности. Выравнивая зеркало, прижмите скотч к поверхности детали, удалите из-под зеркала полоски упаковки.

Расположение опор (вид щита снизу)

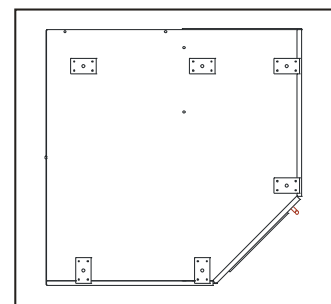
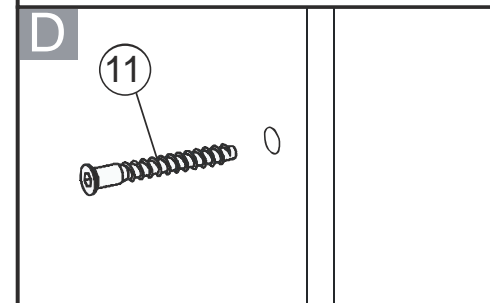
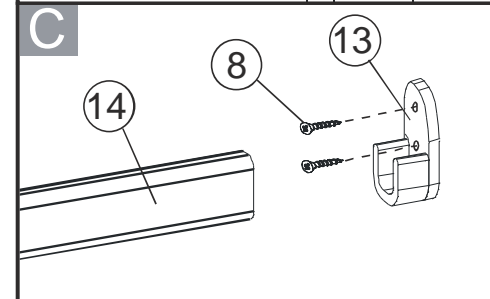
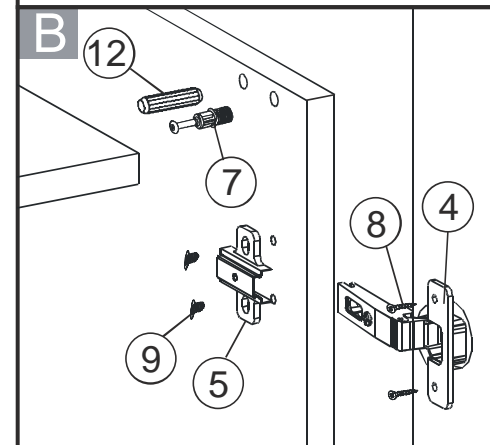
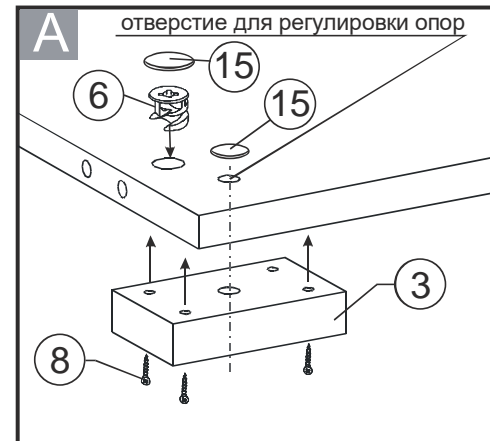
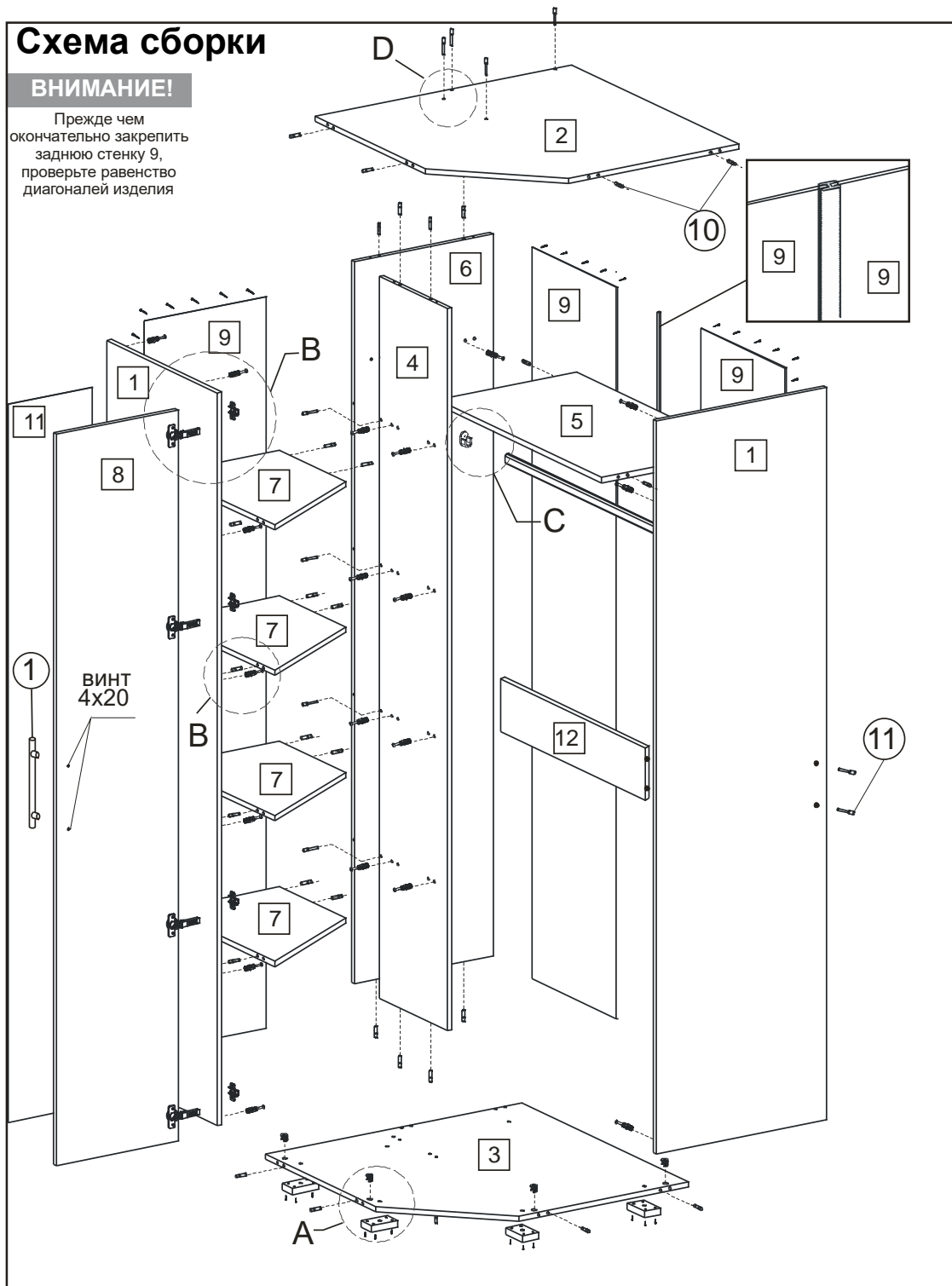


Схема сборки

ВНИМАНИЕ!

Прежде чем окончательно закрепить заднюю стенку 9, проверьте равенство диагоналей изделия



- N - детали корпуса
- N - позиции фурнитуры