



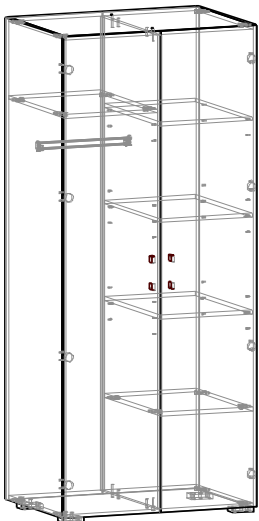
ООО «Элегия»

Россия, Новгородская обл., 174411 г. Боровичи, ул. Железнодорожников, 22

Тел/факс: (81664)2-0911, 2-6929

http://www.elegia-mebel.ru

Шкаф 2-х дверный
840x600x1951
5.10



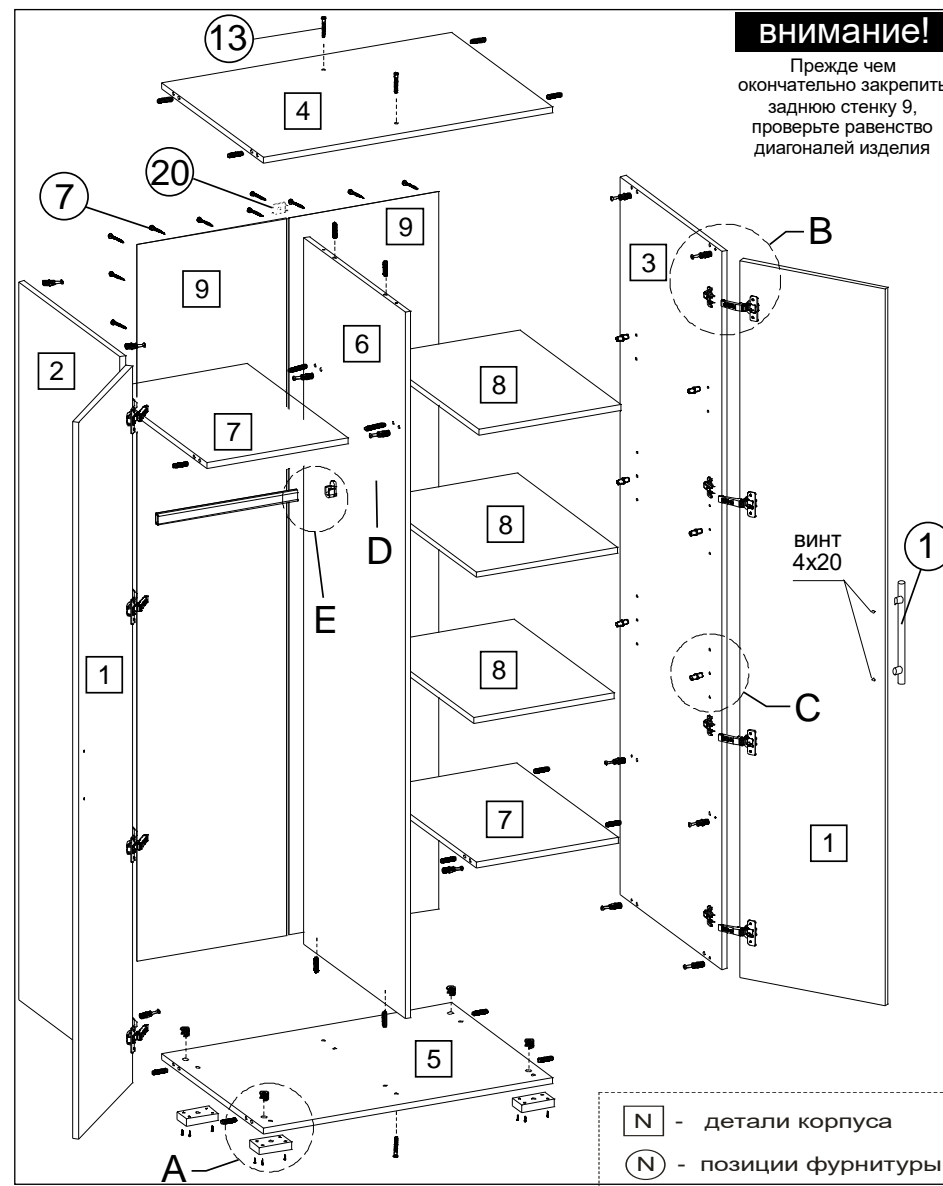
Ведомость деталей

| № п/п | Наименование | Размер | | Кол-во |
|-------|--------------------|--------|-----|--------|
| 1 | Фасад-дверь | 1927 | 416 | 2 |
| 2 | Щит боковой лев. | 1931 | 581 | 1 |
| 3 | Щит боковой прав. | 1931 | 581 | 1 |
| 4 | Щит верхний | 808 | 581 | 1 |
| 5 | Щит-дно | 808 | 581 | 1 |
| 6 | Щит средний | 1899 | 581 | 1 |
| 7 | Щит горизонтальный | 396 | 581 | 2 |
| 8 | Щит-полка | 393 | 575 | 3 |
| 9 | Задняя стенка | 1927 | 416 | 2 |

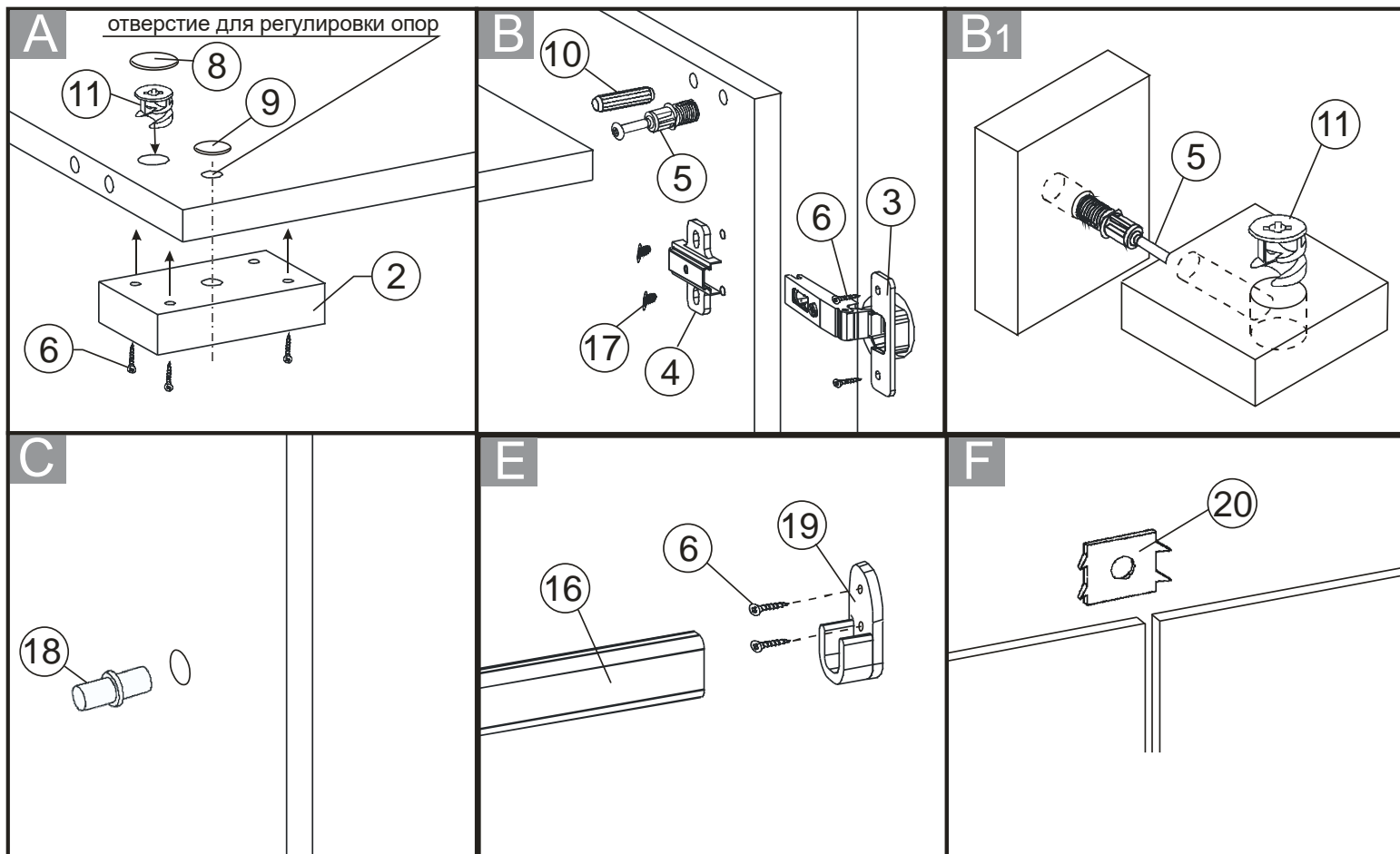
Ведомость фурнитуры

| № п/п | Наименование | КОЛ-ВО |
|-------|-------------------------------|--------|
| 1 | Ручка рейлинг 128мм с винтами | 2 |
| 2 | Нога опора Валмакс НО19-20 | 4 |
| 3 | Петля накладная 110 | 8 |
| 4 | Планка петли | 8 |
| 5 | Дюбель эксцентрика Rapid | 16 |
| 6 | Саморез 3,5x16 | 34 |
| 7 | Шуруп 3x18 | 45 |
| 8 | Заглушка клейкая D 18мм | 16 |
| 9 | Заглушка D 10мм | 4 |
| 10 | Шкант 8x30 | 20 |
| 11 | Эксцентрик Rastex | 16 |
| 12 | Ключ шестигранный | 1 |
| 13 | Стяжка 7x50 | 4 |
| 16 | Штанга 390мм | 1 |
| 17 | Саморез 6,3x13 | 16 |
| 18 | Полкодержатель | 12 |
| 19 | Штангодержатель | 2 |
| 18 | Скрепка | 20 |

СХЕМА СБОРКИ



| 1 | 2 | 3 | 4 | 5 | 6 | 7 | 10 | 11 | 12 | 13 | 16 | 17 | 18 | 19 | 20 |
|---|---|---|---|---|---|---|----|----|----|----|----|----|----|----|----|
| | | | | | | | | | | | | | | | |



N - детали корпуса

(N) - позиции фурнитуры

Последовательность сборки

- 1.** В торцевые отверстия (дет.6,7) запрессуйте шканты (поз.10) с клеем ПВА. В торцевые отверстия дет. 7 впредсуйте шканты 8x30 (поз.10)
- 2.** Прикрутите планки петель (поз.4) к щиту боковому (дет.2,3) саморезами 6,3x13 (поз.17)
- 3.** В отверстия по пласти (дет.4,5,7) вложите эксцентрики (поз.11). В отверстия по пласти щитов боковых (дет. 2,3) вкрутите дюбеля (поз. 5.) (см. схемы **A** и **B**)
- 4.** Соберите корпус изделия вставив дюбеля в эксцентрики. Щит средний закрепите стяжкой 7x50 (поз.13)
- 5.** Закрепите заднюю стенку (дет.9) при помощи шурупа 3x18 (поз.7) и скрепки (поз.20) предварительно проверив прямоугольность корпуса.
- 6.** Прикрутите петли (поз.3) к фасаду (дет.1) саморезами 3,5x16 (поз.6). Навесьте двери и прикрутите ручки (поз.1) винтами M4x20
- 7.** Впредсуйте полкодержатели в отверстия щита бокового и щита среднего (дет.3,6) на удобной высоте и вложите полки (дет.8)
- 8.** Участки крепления закройте заглушками (поз.8,9)