



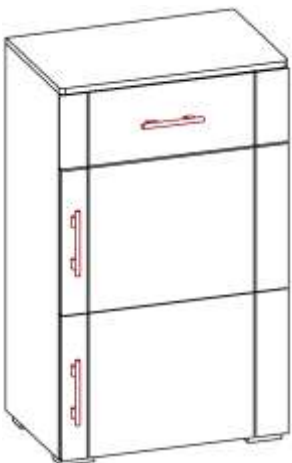
ООО «Элегия»

Россия, Новгородская обл., 174411 г. Боровичи, ул. Железнодорожников, 22

Тел/факс: (81664)2-0911, 2-6929

http://www.elegia-mebel.ru

2.09 Тумба-обувница 600x400x1000



Ведомость деталей

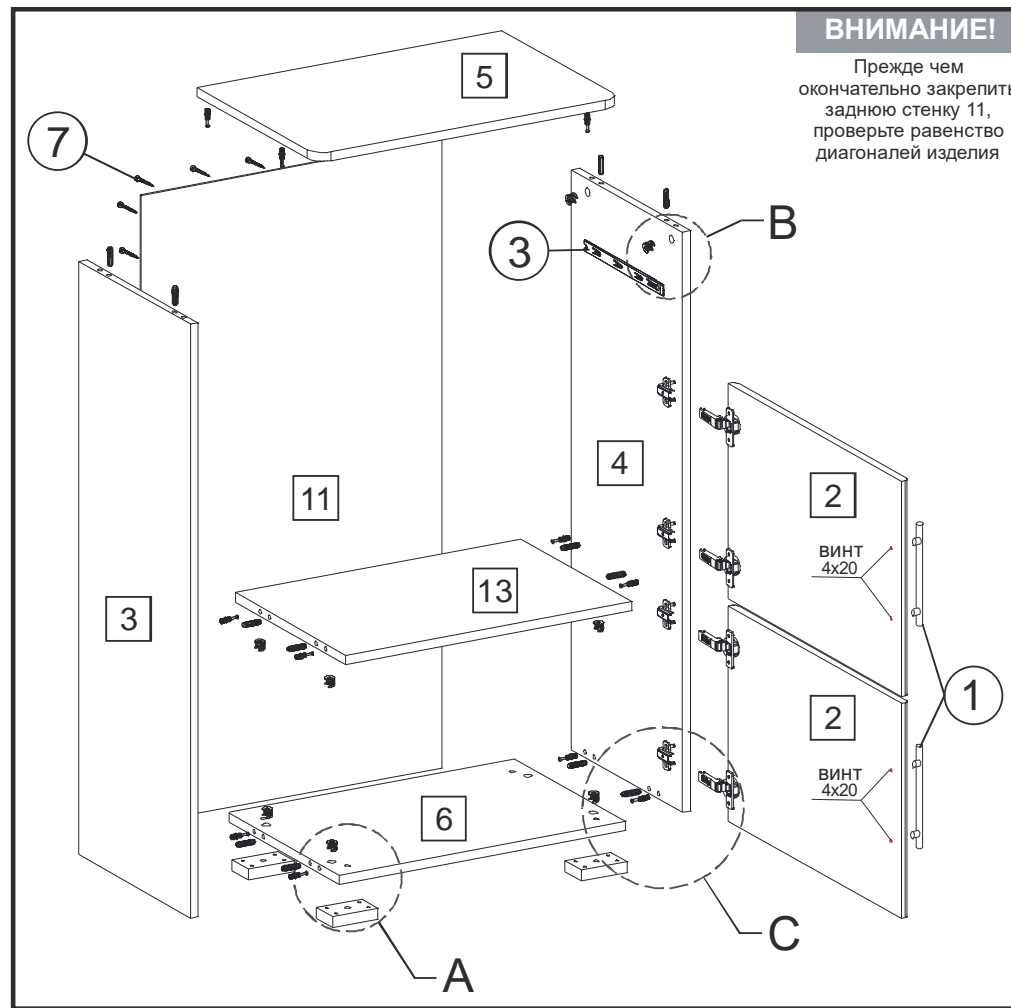
№ п/п	Наименование	Размер		Кол-во
1	Фасад ящика	194	596	1
2	Фасад дверь	380	596	2
3	Щит боковой левый	964	381	1
4	Щит боковой левый	964	381	1
5	Крышка	602	407	1
6	Щит-дно	566	381	1
7	Бок ящика лев.	156	350	1
8	Бок ящика прав.	156	350	1
9	Передняя стенка ящика	156	507	1
10	Задняя стенка ящика	156	507	1
11	Задняя стенка ДВП	976	594	1
12	Дно ящика ДВП	524	335	1
13	Щит горизонтальный	566	381	1

Ведомость фурнитуры

№ п/п	Наименование	кол-во
1	Ручка рейлинг 128мм с винтами	3
2	Нога опора Валмакс Н019-20	4
3	Направляющие шариковый L-350 (к-т)	1
4	Стяжка 7x50	8
5	Дюбель эксцентрика Rapid	12
6	Саморез 3,5x16	40
7	Шуруп 3x18	30
8	Заглушка клейкая d=18	12
9	Заглушка клейкая d=10	4
10	Шкант 8x30	20
11	Эксцентрик Rastex	12
12	Ключ шестигранный	1
13	Стабилизатор	4
14	Саморез 3,5x30	4
15	Петля накладная 110	4
16	Планка петли	4
17	Саморез 6,3x13	8
18	Винт М4x40	2
19	Винт М4x20	4

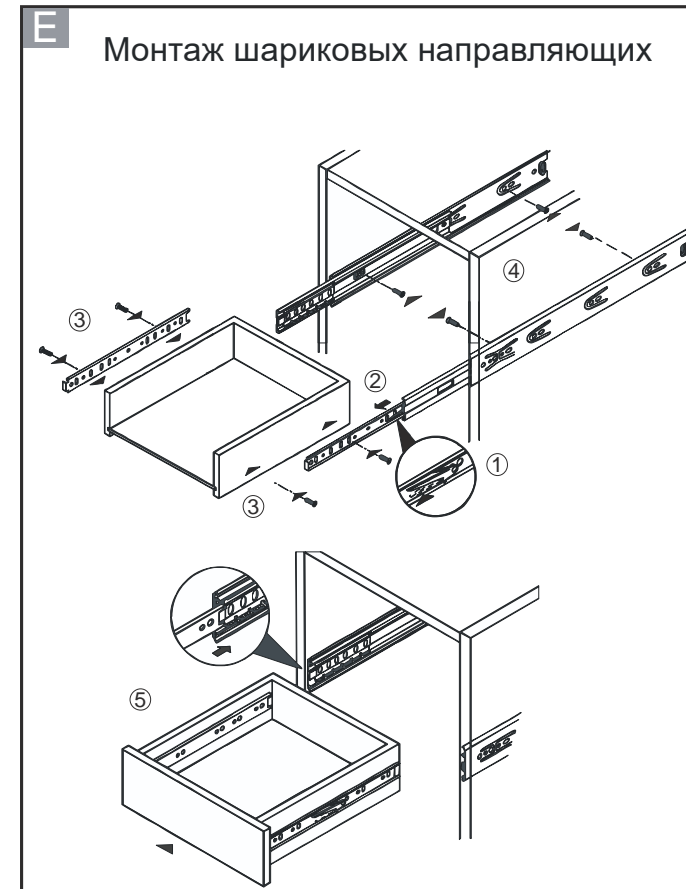
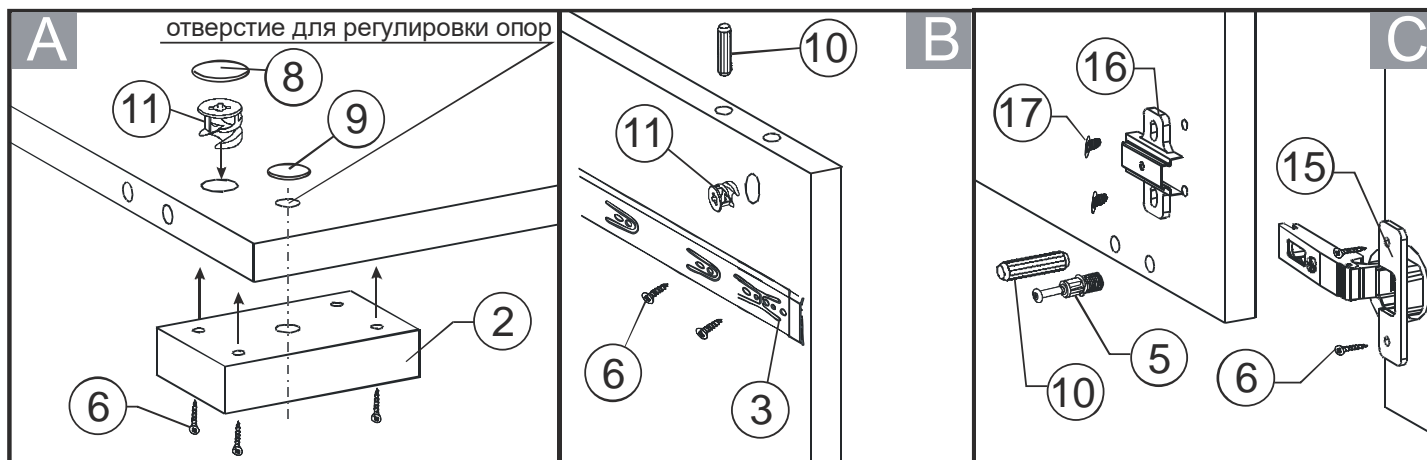
- детали корпуса
 - позиции фурнитуры

Схема сборки

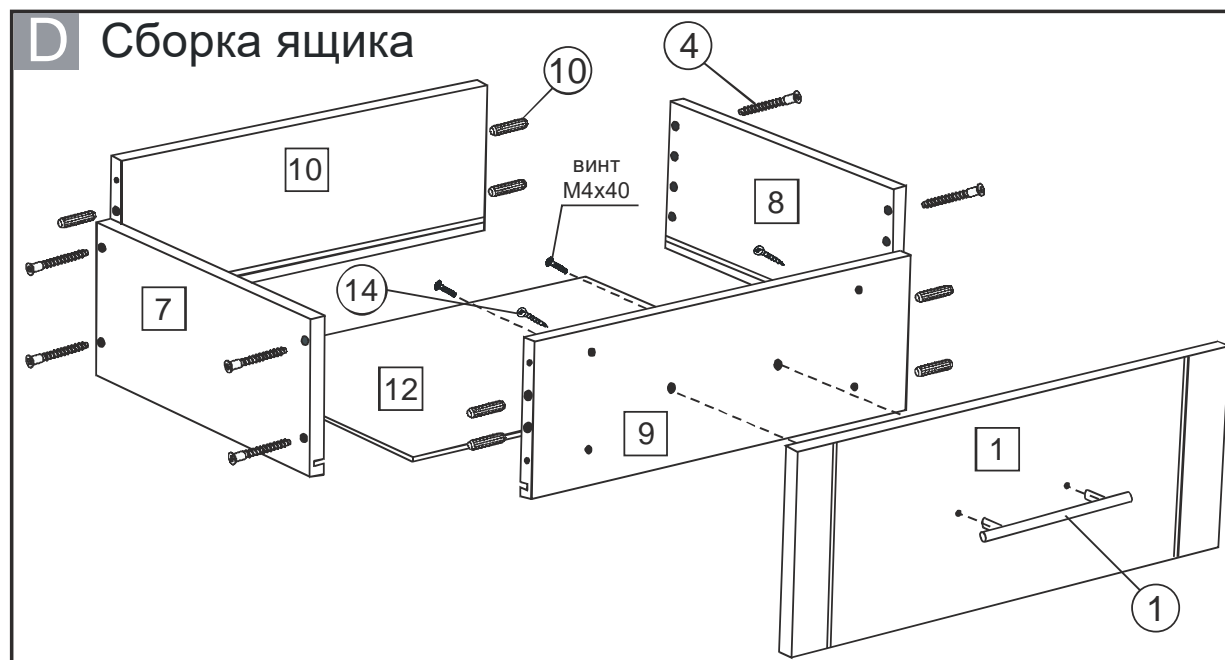


ВНИМАНИЕ!

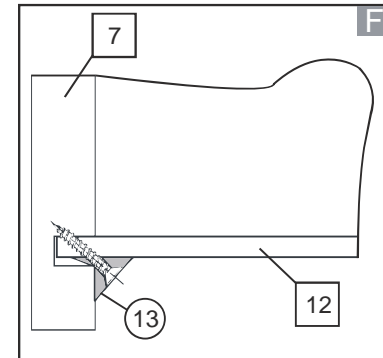
Прежде чем окончательно закрепить заднюю стенку 11, проверьте равенство диагоналей изделия



Е. Перед установкой направляющие нужно разъединить. Для этого стопор правой направляющей следует поднять вверх, а левой – опустить вниз. Закрепить направляющие на боковинах изделия согласно наклейкам саморезами 3,5х16. Затем соединить направляющие, вставив друг в друга (произойдет щелчок).



Д. Соберите ящик, вставив дно ДВП в пазы и соединив боковины ящика между собой стяжкой-саморезом 7х50 (поз.4).
Ф. Зафиксируйте дно в пазах, установив стабилизаторы (поз.13). Вставьте ящики в направляющие. Установите фасад ящика (1), закрепив с помощью ручки (поз.1) и винта М4х40. Отрегулируйте положение фасада и зафиксируйте саморезами (поз.14).



ПОСЛЕДОВАТЕЛЬНОСТЬ СБОРКИ

1. Запрессуйте шканты (поз.10) с клеем ПВА в торцы деталей (3,4,6,13).
2. Вложите в отверстия деталей (3,4,6,13) эксцентрики (поз.11).
3. Вставьте дюбели (поз.5) в отверстия деталей (3,4,5).
4. Соберите корпус ящиков (схема **Д**) и прикрутите шариковые направляющие согласно схеме сборки. (**Е**)
5. Соберите корпус тумбы в следующей последовательности: Соедините детали (3,4,6,13,5), вставив дюбели в эксцентрики и затянув их, прикрутите опоры (поз.2) саморезами 3,5х16 (поз.6)
6. Установите ящик на место.