



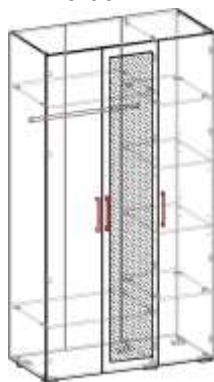
ООО «Элегия»

Россия, Новгородская обл., 174411 г. Боровичи, ул. Железнодорожников,22
Тел/факс: (81664)2-0911, 2-6929
http://www.elegia-mebel.ru

8.03



8.03A



Шкаф 3-х дверный 1260x600x2224

Ведомость деталей

№ п/п	Наименование	Размер		Кол-во
1	Щит боковой	2204	581	2
2	Щит верхний	1228	581	1
3	Щит-дно	1228	581	1
4	Щит средний	2172	581	1
5	Щит горизонтальный	816	581	2
6	Щит горизонтальный	396	581	2
7	Полка	393	575	2
8	Фасад-дверь	2200	416	3
9	Задняя стенка ДВП	2200	416	3
10	Профиль стыковочный для ДВП	2172 мм		1
11	Зеркало*	2160x288		1
12	Опорная рейка	200	816	1

* для варианта 8.03A

Ведомость фурнитуры

№ п/п	Наименование	Кол-во
1	Ручка рейлинг матовый 128 мм	3
2	Винт к ручке M4x20	6
3	Нога-опора Валмакс H019-20	6
4	Петля накладная	8
5	Петля полунакладная	4
6	Планка петли	12
7	Эксцентрик Rastex	24
8	Дюбель эксцентрика Rapid	24
10	Саморез 3,5x16	50
11	Саморез 6,3x13	24
12	Шуруп 3x18	90
13	Стяжка 7x50	8
14	Полкодержатель Duplo	8
15	Шкант 8x30	30
16	Скрепка	22
17	Штангодержатель	2
18	Штанга L-810 мм	1
19	Заглушка клейкая D-14	4
20	Заглушка клейкая D-18	24
21	Ключ шестигранный (Z-образный)	1
22	Заглушка D-10	6

1	2	3	4	5
6	7	8	10	11
12	13,21	14	15	16
17	18	19	20	

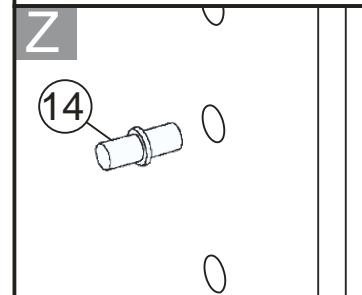
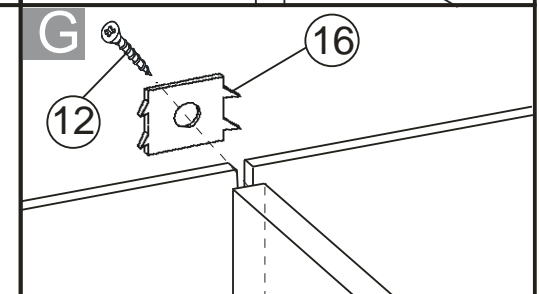
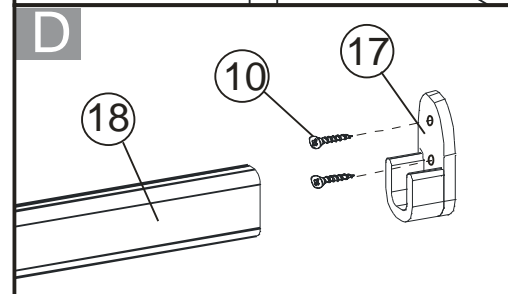
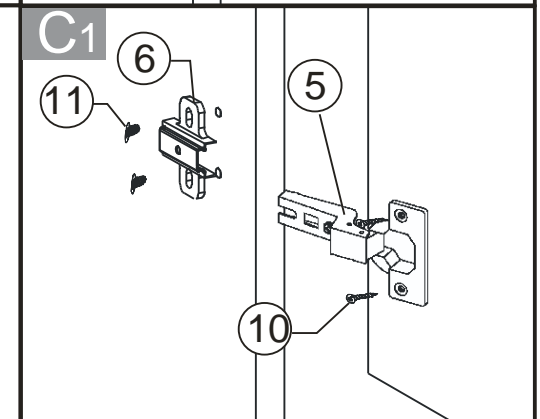
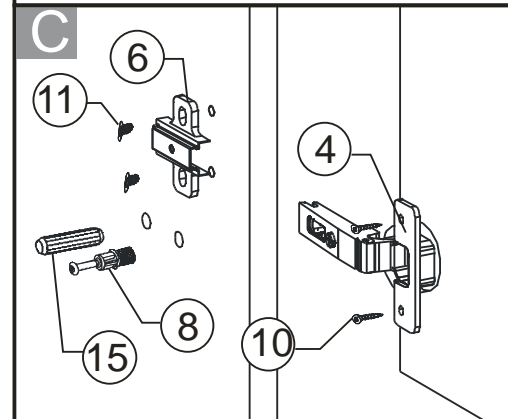
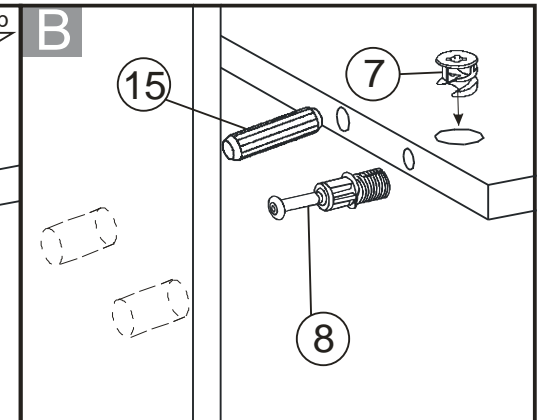
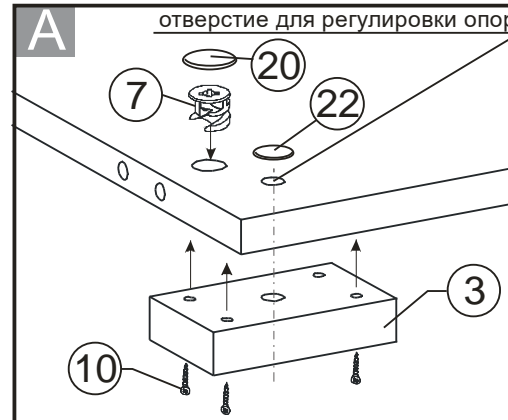
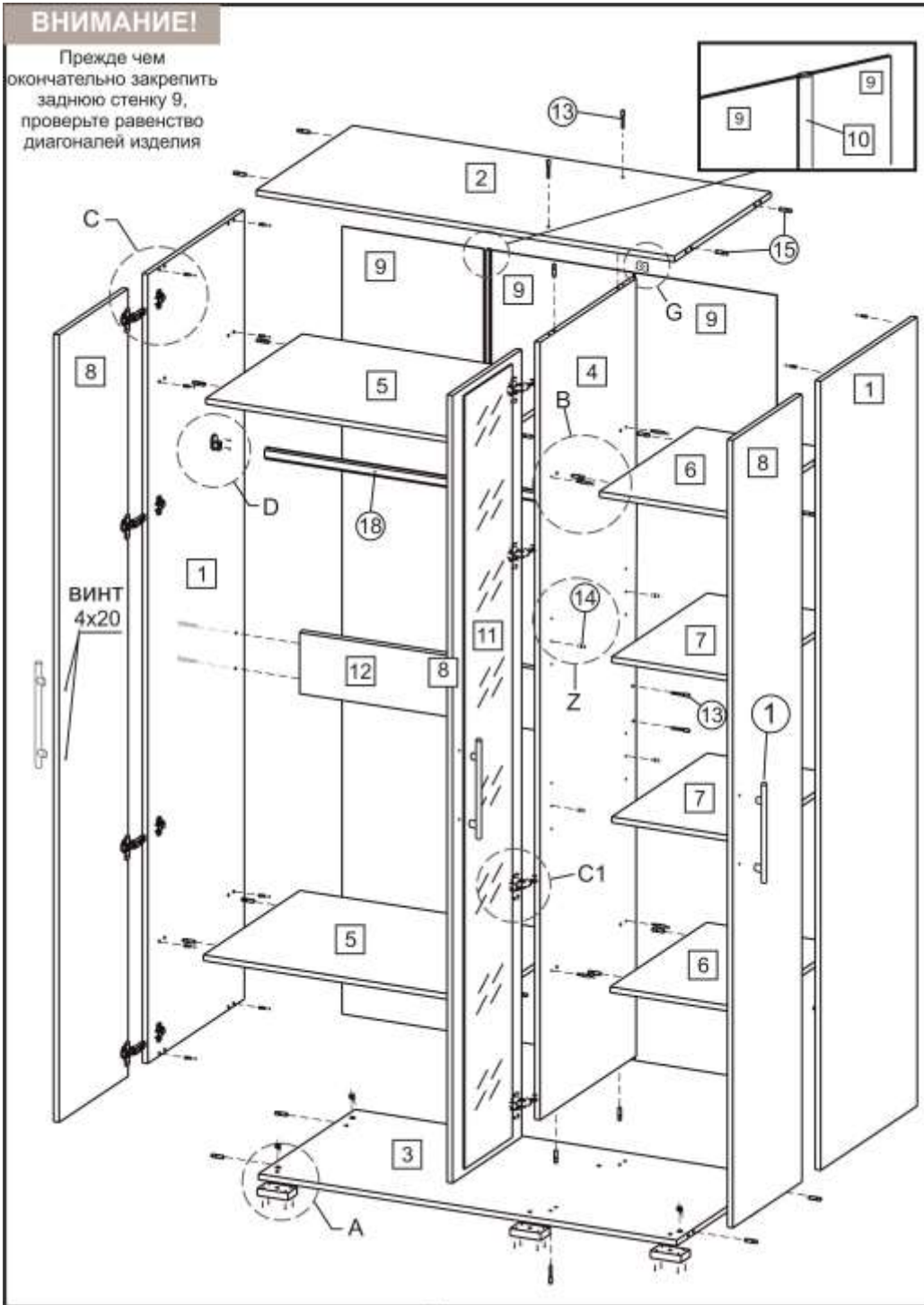
Последовательность сборки

- В торцевые отверстия (дет.2,3,4,5,6,) запрессуйте шканты (поз.15) с клеем ПВА.
 - Прикрутите планки петель (поз.6) к щитам боковым (дет.1) и к среднему (дет.4) саморезами 6,3x13 (поз.11)
 - В отверстия по пласти (дет.2,3,5,6) вложите эксцентрики (поз.7). В отверстия по пласти щита бокового и среднего (дет. 1,4) впрессуйте дюбеля (поз. 8.) (см. схемы В и С)
 - Соберите корпус изделия вставив дюбеля в эксцентрики. Щит верхний (дет.2) и щит-дно (дет.3) закрепите стяжкой 7x50 (поз.13) к среднему щиту (дет.4)
 - Опорную рейку (дет.12) закрепите стяжкой 7x50 (поз.13) к щиту боковому (дет.1) и щиту среднему (дет.4).
 - Закрепите заднюю стенку (дет.9) при помощи шурупа 3x18 (поз.12) и скрепки (поз.16) к щиту среднему, также используя соединительный профиль (дет.10) предварительно проверив прямоугольность корпуса.
 - Прикрутите петли (поз.4) к фасаду левому и правому (дет.8), а петли (поз.7) к центральному фасаду (дет.8) саморезами 3,5x16 (поз.10). Предварительно наклейте зеркало (дет.11) на фасад-дверь (дет.11) (см. описание по наклеиванию зеркала**). Навесьте двери и прикрутите ручки (поз.1) винтами M4x20 (поз.2).
 - Впрессуйте полкодержатели в отверстия щита бокового и щита среднего (дет.1,4) на удобной высоте и вложите полки (дет.7) (см.схему Z)
 - Участки крепления закройте заглушками (поз.19,20,22)
- ** Установка зеркала** (дет.11): положите на полосы картона от упаковки так, чтобы они попадали между наклеенным скотчем после размещения зеркала на поверхности детали. Толщина полос должна быть немного больше толщины скотча, чтобы зеркало сразу не приклеилось. Очистите поверхность фасада (дет.8) от пыли и загрязнений. Снимите защитный слой со скотча и поместите зеркало на фасад (дет.8), не прижимая скотч к поверхности. Выровняв зеркало, прижмите скотч к поверхности детали, удалите из-под зеркала полоски упаковки.
- Прикрутите штангодержатели (поз.17) саморезами 3,5x16 к щиту боковому (дет.1) и среднему (дет.4) вложите штангу (поз.18)

Схема сборки

ВНИМАНИЕ!

Прежде чем окончательно закрепить заднюю стенку 9, проверьте равенство диагоналей изделия



- N - детали корпуса
- N - позиции фурнитуры