

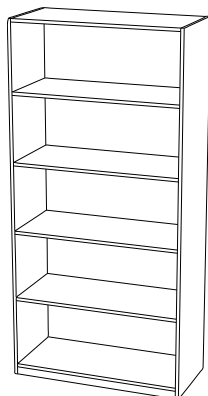


ООО «Элегия»

Россия, Новгородская обл., 174411
г. Боровичи, ул.
Железнодорожников, 22
Тел/факс: (81664)2-0911, 2-6929
Http://www.elegia-mebel.ru

ИНСТРУКЦИЯ ПО СБОРКЕ

Офисная мебель №21 Стеллаж (880x410, h-1820 мм)



Комплектовочная ведомость деталей

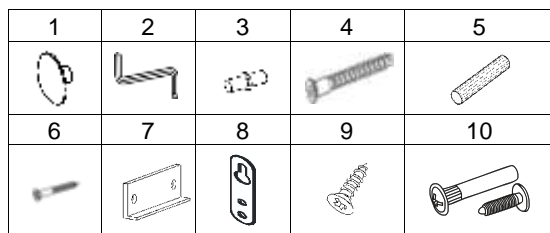
№ дет.	Название	Кол-во, шт.	Размер, мм	
1	Щит боковой правый	1	1820	410
2	Щит боковой левый	1	1820	410
3	Щит горизонтальный	1	847	410
4	Полка	4	845	390
5	Задняя стенка ДВП	1	1746	436
6	Щит нижний	1	847	410
7	Цоколь	1	70	847
8	Опорная рейка	1	847	200
9	Профиль для ДВП	1	1717	

Описание сборки

1. Запрессуйте шканты (поз.5) в торцевые отверстия щитов (дет.3,6), расположенные ближе к центру.
2. К нижним торцам щитов боковых (дет.1,2) и цоколю (дет.7) приверните наконечники (поз.7) шурупами 3x18 (поз.6).
3. Соберите каркас стеллаж соединив детали 1,2 с деталями 3,6,8 стяжкой-саморезом 7x50 (поз.4), при помощи ключа шестигранного (поз.2).
4. Закрепите заднюю стенку (дет.5) с помощью шурупов (поз.6) и соединительного профиля, предварительно проверив прямоугольность корпуса.
5. Впрессуйте полкодержатели (поз.3) в дет.1,2 на удобной высоте. Вложите полки.
6. Закрепите заглушки (поз. 1) в местах крепежа.
7. Закрепите шкаф к стене при помощи подвески (поз.8).
8. Соедините шкафы между собой при помощи межсекционной стяжки (поз.10), просверлив отверстия D=6мм.

Комплектовочная ведомость фурнитуры

№ поз.	Название	Ед. изм.	Кол-во
1	Заглушка стяжки	шт.	14
2	Ключ шестигранный	шт.	1
3	Полкодержатель	шт.	16
4	Стяжка-саморез 7x50	шт.	14
5	Шкант 8x30	шт.	8
6	Шуруп 3x18	шт.	57
7	Наконечник	шт.	6
8	Подвеска	шт.	2
9	Саморез 3,5x30	шт.	4
10	Стяжка межсекционная	шт.	2



ПОДГОТОВКА К СБОРКЕ

Перед сборкой освободить щиты от упаковки, проверить комплектность пакета согласно ведомости и внимательно ознакомиться с инструкцией по сборке. Упаковку сохранить до окончания сборки. Сборка должна производиться на ровном полу, покрытом тканью или бумагой. При сборке избегайте неосторожных ударов и излишних усилий, соблюдайте порядок сборки.

